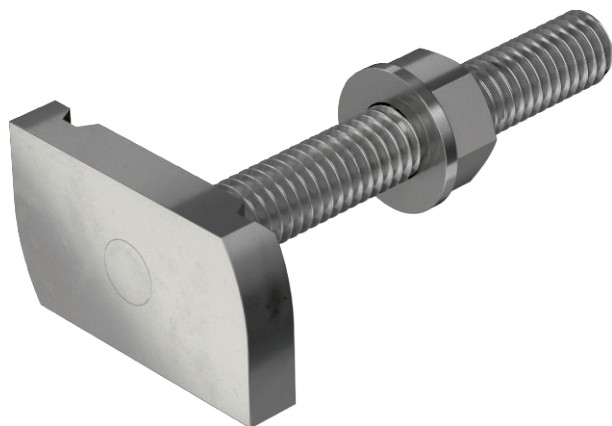


# Technisches Datenblatt

## Hammerkopfschraube

Art.-Nr. 1148414



Hammerkopfschraube zur Verwendung mit Profilschienen MS4121 und MS4141

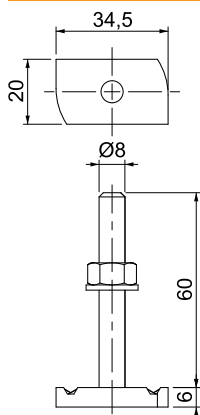


<b>A4</b>	Edelstahl, rostfrei
<b>2B</b>	blank, nachbehandelt

### Stammdaten

Art.-Nr.	1148414
Typ	MS41HB M8x60 A4
Bezeichnung 1	Hammerkopfschraube
Bezeichnung 2	für Profilschiene MS4121/4141
Dimension	M8x60mm
Werkstoff	Edelstahl, rostfrei Werkstoff A4
Werkstoff Kürzel	A4
Oberfläche	blank, nachbehandelt
Oberfläche Kürzel	2B
Kleinste VK-Einheit (VG)	25 Stück
Gewicht	6,00 kg/100 St.

### Technische Daten



Länge	34,50 mm
Breite	20,00 mm
Höhe	6,00 mm
Maß G	8 mm
Maß H	6,00 mm
Maß L	60,00 mm
Geeignet für Montageschiene	<input checked="" type="checkbox"/>
Gewinde	M 8 x 60
Unterlegscheibe Ø	16,00 mm