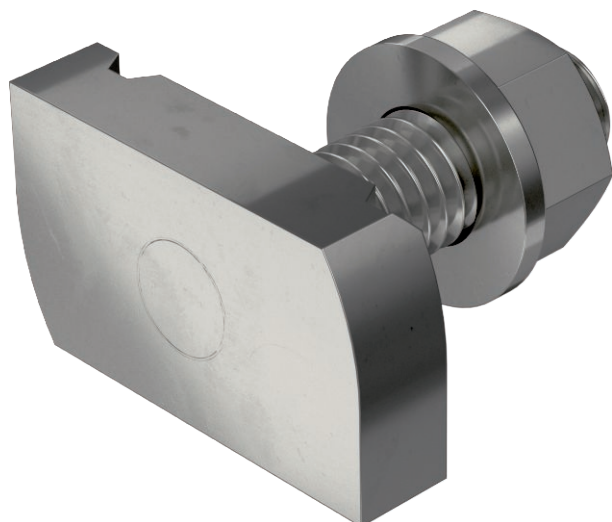


Technisches Datenblatt

Hammerkopfschraube

Art.-Nr. 1148422



Hammerkopfschraube zur Verwendung mit Profilschienen MS4121 und MS4141

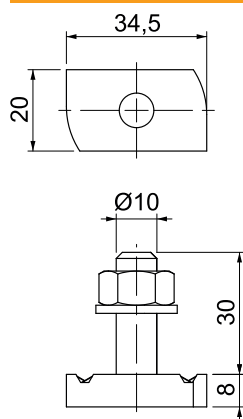


A4	Edelstahl, rostfrei
2B	blank, nachbehandelt

Stammdaten

Art.-Nr.	1148422
Typ	MS41HB M10x30 A4
Bezeichnung 1	Hammerkopfschraube
Bezeichnung 2	für Profilschiene MS4121/4141
Dimension	M10x30mm
Werkstoff	Edelstahl, rostfrei Werkstoff A4
Werkstoff Kürzel	A4
Oberfläche	blank, nachbehandelt
Oberfläche Kürzel	2B
Kleinste VK-Einheit (VG)	50 Stück
Gewicht	7,35 kg/100 St.

Technische Daten



Länge	34,50 mm
Breite	20,00 mm
Höhe	8,00 mm
Maß G	10 mm
Maß H	8,00 mm
Maß L	30,00 mm
Geeignet für Montageschiene	<input checked="" type="checkbox"/>
Gewinde	M 10 x 30
Unterlegscheibe Ø	20,00 mm