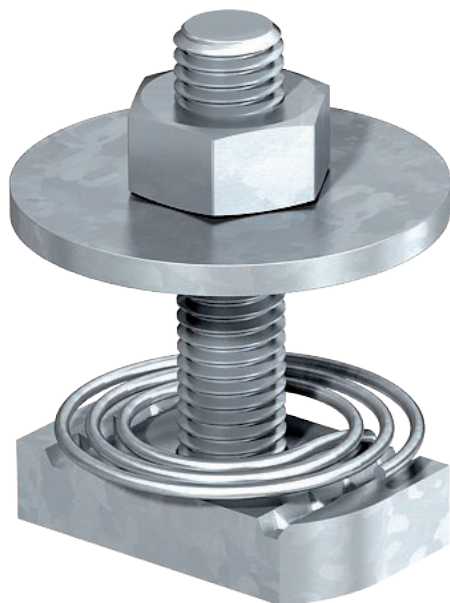


Technisches Datenblatt

Hammerkopfschraube mit Feder

Art.-Nr. 1148380



Hammerkopfschraube mit Feder zur Verwendung mit Profilschienen MS4121 und MS4141

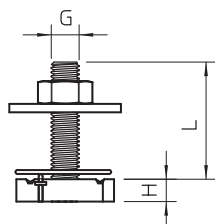
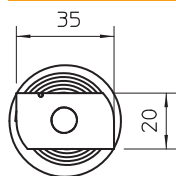
CE St

St Stahl
F feuerverzinkt

Stammdaten

Art.-Nr.	1148380
Typ	MS41HBF M8x60 F
Bezeichnung 1	Hammerkopfschraube mit Feder
Bezeichnung 2	für Profilschiene MS4121/4141
Dimension	M8x60mm
Werkstoff	Stahl
Werkstoff Kürzel	St
Oberfläche	feuerverzinkt
Oberfläche nach DIN	DIN 267, Teil 10
Oberfläche Kürzel	F
Kleinste VK-Einheit (VG)	25 Stück
Gewicht	6,30 kg/100 St.

Technische Daten



Länge	35,00 mm
Breite	20,00 mm
Höhe	6,00 mm
Geeignet für Montageschiene	<input checked="" type="checkbox"/>
Gewinde	M 8 x 60
Gewinde metrisch	8