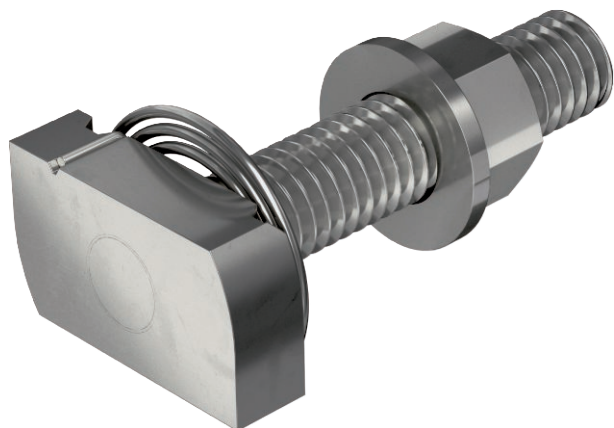


# Technisches Datenblatt

## Hammerkopfschraube mit Feder



Art.-Nr. 1148496



Hammerkopfschraube mit Feder zur Verwendung mit Profilschienen MS4121 und MS4141

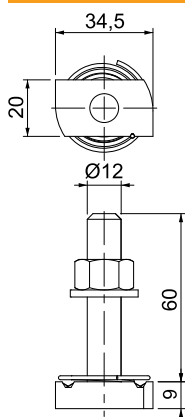


<b>A4</b>	Edelstahl, rostfrei
<b>2B</b>	blank, nachbehandelt

### Stammdaten

Art.-Nr.	1148496
Typ	MS41HBF M12x60A4
Bezeichnung 1	Hammerkopfschraube mit Feder
Bezeichnung 2	für Profilschiene MS4121/4141
Dimension	M12x60mm
Werkstoff	Edelstahl, rostfrei Werkstoff A4
Werkstoff Kürzel	A4
Oberfläche	blank, nachbehandelt
Oberfläche Kürzel	2B
Kleinste VK-Einheit (VG)	25 Stück
Gewicht	12,40 kg/100 St.

### Technische Daten



Länge	34,50 mm
Breite	20,00 mm
Höhe	9,00 mm
Maß G	12 mm
Maß H	9,00 mm
Maß L	60,00 mm
Geeignet für Montageschiene	<input checked="" type="checkbox"/>
Gewinde	M 12 x 60
Unterlegscheibe Ø	24,00 mm