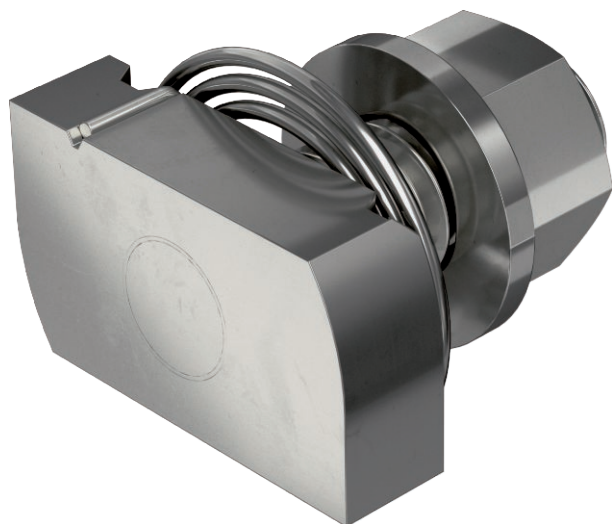


Technisches Datenblatt

Hammerkopfschraube mit Feder



Art.-Nr. 1148492



Hammerkopfschraube mit Feder zur Verwendung mit Profilschienen MS4121 und MS4141

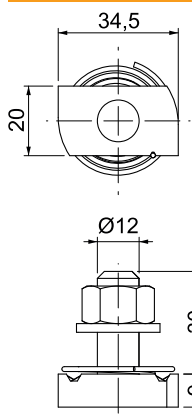


A4	Edelstahl, rostfrei
2B	blank, nachbehandelt

Stammdaten

Art.-Nr.	1148492
Typ	MS41HBF M12x30A4
Bezeichnung 1	Hammerkopfschraube mit Feder
Bezeichnung 2	für Profilschiene MS4121/4141
Dimension	M12x30mm
Werkstoff	Edelstahl, rostfrei Werkstoff A4
Werkstoff Kürzel	A4
Oberfläche	blank, nachbehandelt
Oberfläche Kürzel	2B
Kleinste VK-Einheit (VG)	50 Stück
Gewicht	9,70 kg/100 St.

Technische Daten



Länge	34,50 mm
Breite	20,00 mm
Höhe	9,00 mm
Maß G	12 mm
Maß H	9,00 mm
Maß L	30,00 mm
Geeignet für Montageschiene	<input checked="" type="checkbox"/>
Gewinde	M 12 x 30
Unterlegscheibe Ø	24,00 mm