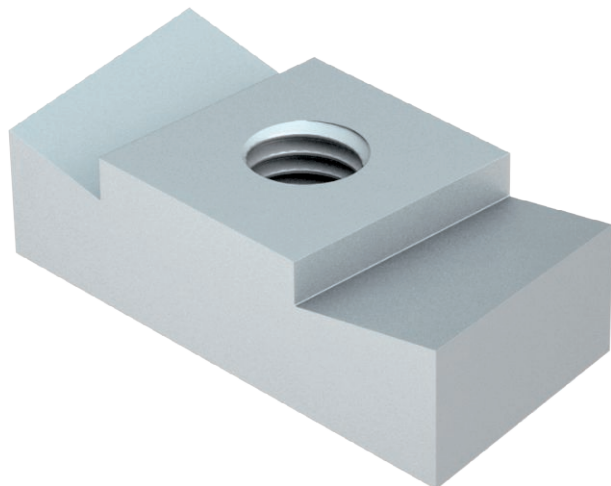


Technisches Datenblatt

Gleitmutter

Art.-Nr. 1147126



Gleitmutter zur Verwendung mit Profilschiene MS4022

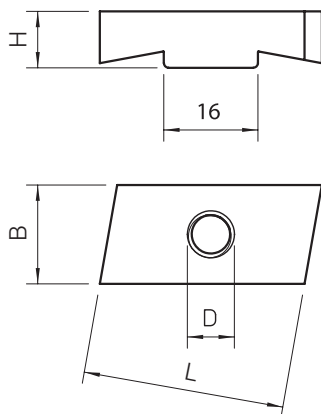


- A4** Edelstahl, rostfrei
- 2B** blank, nachbehandelt

Stammdaten

Art.-Nr.	1147126
Typ	MS40SN M6 A4
Bezeichnung 1	Gleitmutter
Bezeichnung 2	für Profilschiene MS4022
Dimension	M6
Werkstoff	Edelstahl, rostfrei Werkstoff A4
Werkstoff Kürzel	A4
Oberfläche	blank, nachbehandelt
Oberfläche Kürzel	2B
Kleinste VK-Einheit (VG)	50 Stück
Gewicht	3,75 kg/100 St.

Technische Daten



Länge	35,00 mm
Breite	17,00 mm
Höhe	10,00 mm
Maß B	17,00 mm
Maß H	10,00 mm
Maß L	30,00 mm
Gewinde	M6
Gewindegröße M	6
Gewindemaß metrisch	6
Mit Feder	<input type="checkbox"/>