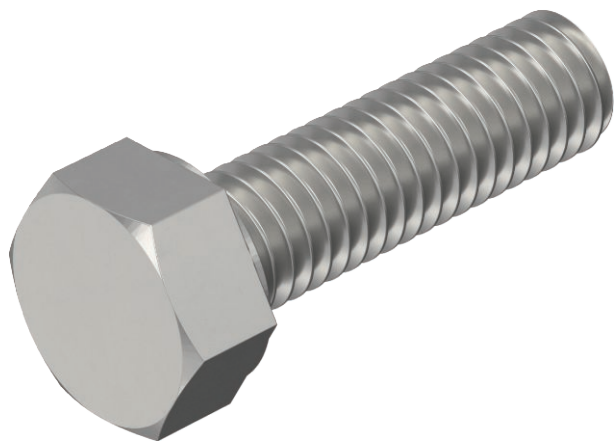


# Technisches Datenblatt

## Sechskantschraube DIN 933 V2A

Art.-Nr. 3156044



Sechskantschraube nach DIN 933 mit metrischem Gewinde.

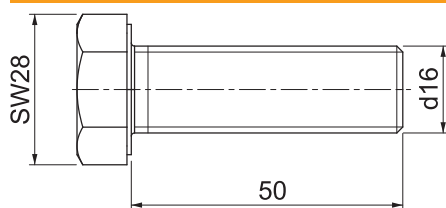
CE A2

A2 Edelstahl, rostfrei  
2B blank, nachbehandelt

### Stammdaten

Art.-Nr.	3156044
Typ	HHS M16x50 A2
Bezeichnung 1	Sechskantschraube
Bezeichnung 2	mit Vollgewinde
Dimension	M16x50mm
Werkstoff	Edelstahl, rostfrei Werkstoff A2
Werkstoff Kürzel	A2
Oberfläche	blank, nachbehandelt
Oberfläche Kürzel	2B
Kleinste VK-Einheit (VG)	50 Stück
Gewicht	10,30 kg/100 St.

### Technische Daten



Länge	50,00 mm
Maß D	16,00 mm
Maß d	16,00 mm
Maß L	50,00 mm
SW	24,00 mm
Abmessung	M16 x 50 mm
Gewinde	M16
Gewinde metrisch	16