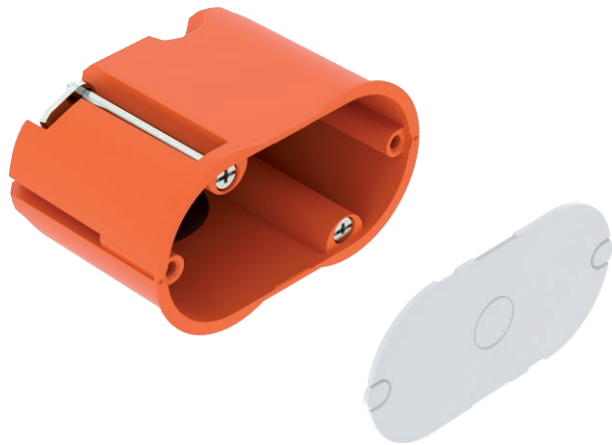


# Technisches Datenblatt

## HW Hohlwand-Wandauslassdose, doppelt, luftdicht

Art.-Nr. 2003834



Luftdichte, doppelte Wandauslassdose für Hohlwände, zur Montage von Wandleuchten oder Lautsprechern. Mit Deckel.

- 1 Einführung für NYM-Leitungen 3 x 2,5 mm<sup>2</sup> oder 5 x 1,5 mm<sup>2</sup>
- 2 Einführungen für NYM-Leitungen 3 x 1,5 mm<sup>2</sup>
- 1 Kombi-Rohreinführung Ø 20 und 25 mm

Geprüft nach DIN EN 60670-1, DIN EN 60670-22 und DIN 49073-1.

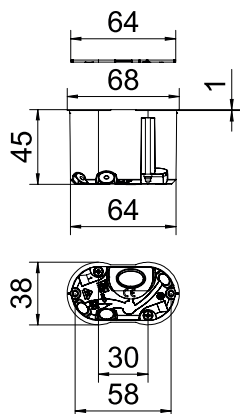


PP/TPE Polypropylen / Thermoplastisches Elastomer

### Stammdaten

Art.-Nr.	2003834
Typ	HG 45-WAD-LD
Bezeichnung 1	HW Wandauslassdose, luftdicht
Bezeichnung 2	doppelte Ausführung mit Deckel
Lieferbar ab	01.10.2021
Dimension	68x38x45
Farbe	orange / grau
Werkstoff	Polypropylen / Thermoplastisches Elastomer
Werkstoff Kürzel	PP/TPE
Kleinste VK-Einheit (VG)	25 Stück
Gewicht	1,93 kg/100 St.

### Technische Daten



Breite	38,00 mm
Höhe	45,00 mm
Länge	68,00 mm
Anzahl der Einführungen	4
Art der Einführung	NYM Leitungen und Rohre
Art der Gehäusedurchführung	Einführungsmembran
Ausführung	Doppel
Bauform	Wandauslassdose
Befestigungsart	Befestigung mit Schraube
Befestigung der Geräte	Schrauben
Deckel	weiß
Deckelbefestigung	aufrastend
Fräslochdurchmesser	35,00 mm
Flammwidrig	nach VDE 0471/IEC 60695-2-11, Prüftemperatur 850°C
Form	oval
Für Rohrdurchmesser	20/25 mm
Kombi-Einführungen Ø 20 / 25 mm	1
Leitungseinführungen 3 x 2,5 mm <sup>2</sup> / 5 x 1,5 mm <sup>2</sup>	1
Leitungseinführungen 3 x 1,5 mm <sup>2</sup>	2
Geeignet für Plattenstärke	5,00 - 40,00 mm
Halogenfrei	<input checked="" type="checkbox"/>
Mit Schrauben	<input type="checkbox"/>
Nennquerschnitt	1,50 - 1,50 mm <sup>2</sup>
Bemessungsspannung	400,00 V

# Technisches Datenblatt

HW Hohlwand-Wandauslassdose, doppelt, luftdicht

Art.-Nr. 2003834



## Technische Daten

Schlagfest	<input checked="" type="checkbox"/>
Schutzart	IP30
Luftdicht	<input checked="" type="checkbox"/>