

Technisches Datenblatt

Montagewinkel, 90° mit 3 Löchern

Art.-Nr. 1124701



Montagewinkel mit 3 Löchern zur Verbindung von Profilschienen 41 x 41 mm und 41 x 21 mm im Winkel von 90°.

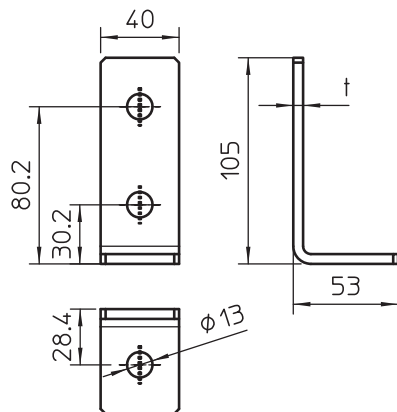


A2 Edelstahl, rostfrei 1.4301
2B blank, nachbehandelt

Stammdaten

Art.-Nr.	1124701
Typ	GMS 3 VW 90 A2
Bezeichnung 1	Verbindungswinkel
Bezeichnung 2	90°, mit 3 Löchern
Dimension	105x53x40x4
Werkstoff	Edelstahl, rostfrei Werkstoff 1.4301
Werkstoff Kürzel	A2
Oberfläche	blank, nachbehandelt
Oberfläche Kürzel	2B
Kleinste VK-Einheit (VG)	10 Stück
Gewicht	17,70 kg/100 St.

Technische Daten



Länge	105,00 mm
Breite	40,00 mm
Höhe	53,00 mm
Ausführung	90°-Winkel
Ausführung	Winkel
Ausführung	Winkel
Geeignet für	C-Profil
Lochgröße	13 mm
Materialstärke	4,00 mm
Mit Schraubenzubehör	<input type="checkbox"/>
Rostfreier Stahl, gebeizt	<input type="checkbox"/>