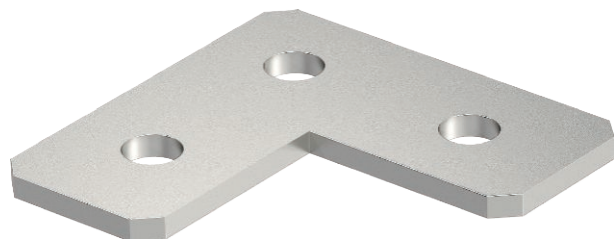


# Technisches Datenblatt

## Verbindungsplatte L-Form

Art.-Nr. 1124733



Verbindungsplatte mit 3 Löchern zur Winkelverbindung von Profilschienen 41 x 41 mm und 41 x 21 mm.

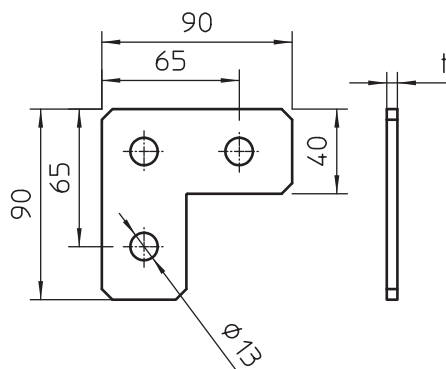


**A4** Edelstahl, rostfrei 1.4571  
**2B** blank, nachbehandelt

### Stammdaten

Art.-Nr.	1124733
Typ	GMS 3 VP L A4
Bezeichnung 1	Verbindungsplatte
Bezeichnung 2	L-Form
Dimension	90x90x40x4
Werkstoff	Edelstahl, rostfrei Werkstoff 1.4571
Werkstoff Kürzel	A4
Oberfläche	blank, nachbehandelt
Oberfläche Kürzel	2B
Kleinste VK-Einheit (VG)	10 Stück
Gewicht	15,90 kg/100 St.

### Technische Daten



Länge	90,00 mm
Breite	40,00 mm
Höhe	4,00 mm
Ausführung	mit Durchgangslochung 13 mm
Ausführung	Winkel
Ausführung	Winkel
Geeignet für	C-Profil
Lochgröße	13 mm
Materialstärke	4,00 mm
Mit Schraubenzubehör	<input type="checkbox"/>
Rostfreier Stahl, gebeizt	<input type="checkbox"/>