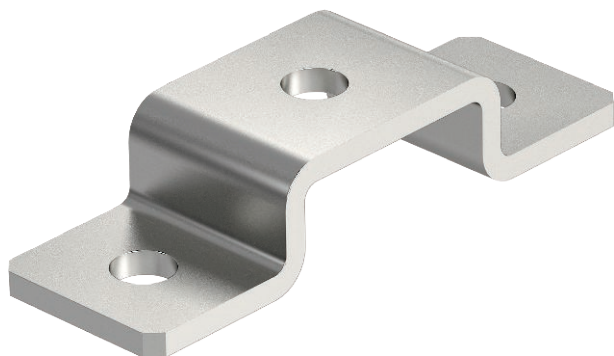


# Technisches Datenblatt

## Omegabügel

Art.-Nr. 1124751



Befestigungsbügel mit 3 Löchern zur kreuzförmigen Verbindung von Profischienen 41 x 21 mm.

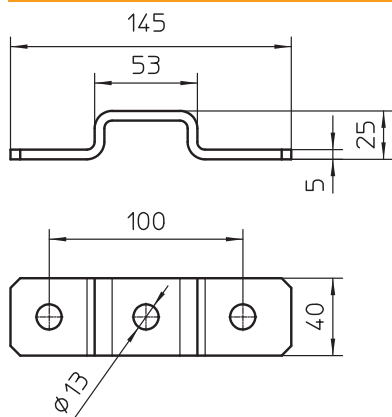


**A4** Edelstahl, rostfrei 1.4571  
**2B** blank, nachbehandelt

### Stammdaten

Art.-Nr.	1124751
Typ	GMS 3 0 4121 A4
Bezeichnung 1	Omegabügel
Bezeichnung 2	mit 3 Löchern
Dimension	150x24x40x4
Werkstoff	Edelstahl, rostfrei Werkstoff 1.4571
Werkstoff Kürzel	A4
Oberfläche	blank, nachbehandelt
Oberfläche Kürzel	2B
Kleinste VK-Einheit (VG)	10 Stück
Gewicht	20,90 kg/100 St.

### Technische Daten



Länge	150,00 mm
Breite	40,00 mm
Höhe	24,00 mm
Ausführung	mit Durchgangslochung 13 mm
Ausführung	Befestigungsbügel
Geeignet für	C-Profil
Lochgröße	13 mm
Materialstärke	4,00 mm
Mit Schraubenzubehör	<input type="checkbox"/>