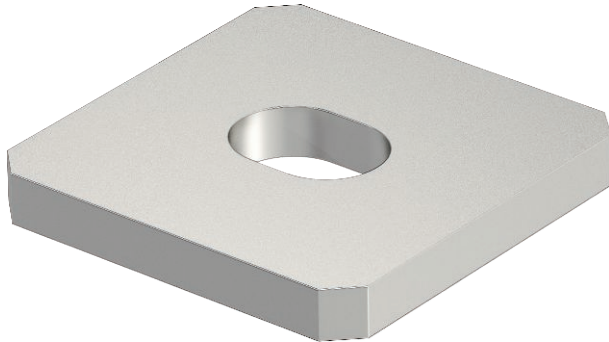


# Technisches Datenblatt

## Verbindungsplatte mit 1 Loch

Art.-Nr. 1124683



Verbindungsplatte mit Langloch zur Montage z. B. von Gewindestangen an Profilschienen 41 x 41 mm und 41 x 21 mm.

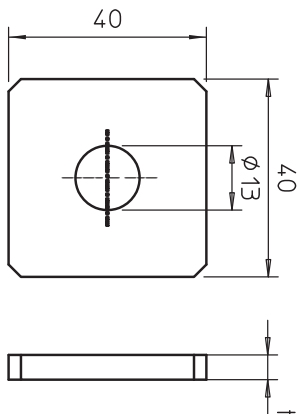


**A2** Edelstahl, rostfrei 1.4301  
**2B** blank, nachbehandelt

### Stammdaten

|                          |                                      |
|--------------------------|--------------------------------------|
| Art.-Nr.                 | 1124683                              |
| Typ                      | GMS 1 VP A2                          |
| Bezeichnung 1            | Verbindungsplatte                    |
| Bezeichnung 2            | mit 1 Loch                           |
| Dimension                | 40x40x4                              |
| Werkstoff                | Edelstahl, rostfrei Werkstoff 1.4301 |
| Werkstoff Kürzel         | A2                                   |
| Oberfläche               | blank, nachbehandelt                 |
| Oberfläche Kürzel        | 2B                                   |
| Kleinste VK-Einheit (VG) | 10 Stück                             |
| Gewicht                  | 4,45 kg/100 St.                      |

### Technische Daten



|                           |                             |
|---------------------------|-----------------------------|
| Länge                     | 40,00 mm                    |
| Breite                    | 40,00 mm                    |
| Höhe                      | 4,00 mm                     |
| Ausführung                | mit Durchgangslochung 13 mm |
| Ausführung                | sonstige                    |
| Ausführung                | sonstige                    |
| Geeignet für              | C-Profil                    |
| Lochgröße                 | 13 mm                       |
| Materialstärke            | 4,00 mm                     |
| Mit Schraubenzubehör      | <input type="checkbox"/>    |
| Rostfreier Stahl, gebeizt | <input type="checkbox"/>    |