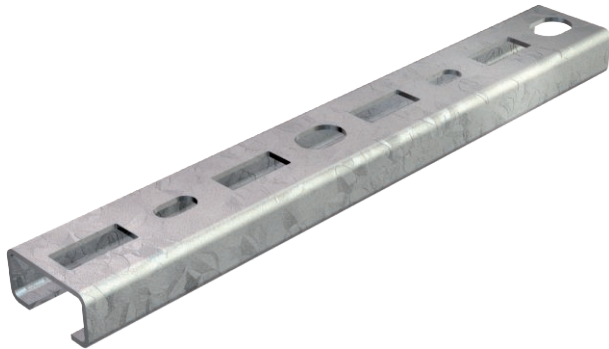


Technisches Datenblatt

Profilschiene CM3015, Schlitz 16 mm, gelocht

Art.-Nr. 1109871



Profilschiene, gelocht, mit 16 mm Schlitzweite.

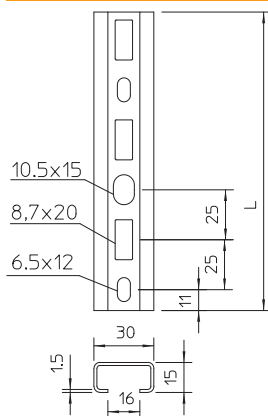


St	Stahl
FT	tauchfeuerverzinkt

Stammdaten

Art.-Nr.	1109871
Typ	CM3015P2000FT
Bezeichnung 1	Profilschiene
Bezeichnung 2	gelocht, Schlitzweite 16mm
Dimension	2000x30x15
Werkstoff	Stahl
Werkstoff Kürzel	St
Oberfläche	tauchfeuerverzinkt
Oberfläche nach DIN	DIN EN ISO 1461
Oberfläche Kürzel	FT
Kleinste VK-Einheit (VG)	2 m
Gewicht	73,00 kg/100 m

Technische Daten



Länge	2.000,00 mm
Breite	30,00 mm
Höhe	15,00 mm
Maß L	2.000,00 mm
Abbrechbar	<input type="checkbox"/>
Abmessung BxH	30 x 15 mm
Ausführung	Einfachprofil
Art der Lochung	ohne
Bohrlochabstand mittig	25,00 mm
Bund	20,00 mm
Geeignet für Funktionserhalt	<input type="checkbox"/>
Materialstärke	1,50 mm
Mit Lochung	<input checked="" type="checkbox"/>
Mit Zahnung	<input type="checkbox"/>
Profilform	C-Profil
Schlitzweite	16,00 mm
Statischer Wert A	
Statischer Wert Iy	
Statischer Wert Iz	
Statischer Wert Wy	
Statischer Wert Wz	