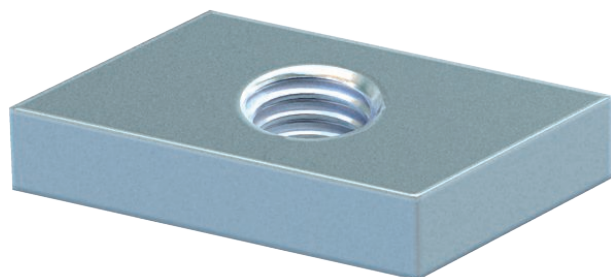


Technisches Datenblatt

Gleitmutter

Art.-Nr. 1147020



Gleitmutter zur Verwendung mit Profilschiene CL2712

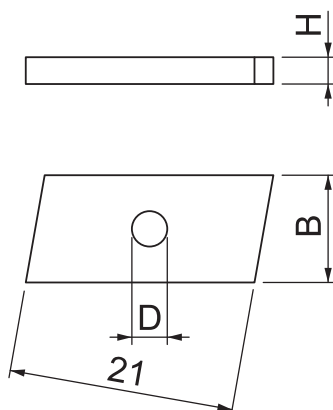


St	Stahl
ZL	Zinklamelle

Stammdaten

Art.-Nr.	1147020
Typ	CL27SN M4 ZL
Bezeichnung 1	Gleitmutter
Bezeichnung 2	für Profilschiene CL2712
Dimension	M4
Werkstoff	Stahl
Werkstoff Kürzel	St
Oberfläche	Zinklamelle
Oberfläche Kürzel	ZL
Kleinste VK-Einheit (VG)	100 Stück
Gewicht	0,40 kg/100 St.

Technische Daten



Länge	21,00 mm
Breite	10,00 mm
Höhe	2,50 mm
Gewinde	M4
Gewindegröße M	4
Gewindemaß metrisch	4
Mit Feder	<input type="checkbox"/>