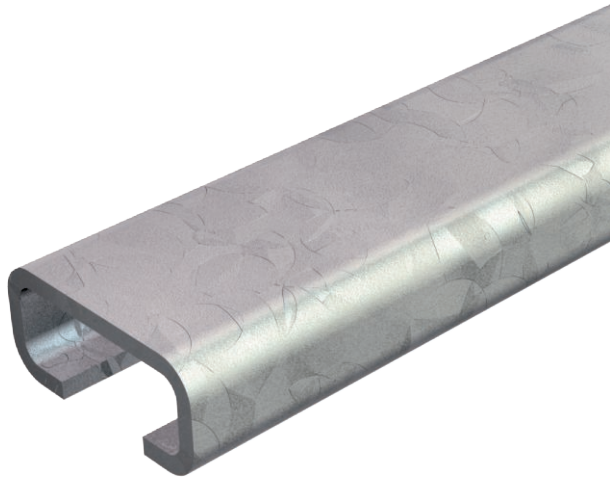


Technisches Datenblatt

Profilschiene CL2712, Schlitz 12 mm, ungelocht

Art.-Nr. 1109022



Leichte C-Profilschiene zur Kabelverlegung, in Verbindung mit Reihenschellen oder Bügelschellen mit N-Fuß. Auch verwendbar im Schaltschrankbau.

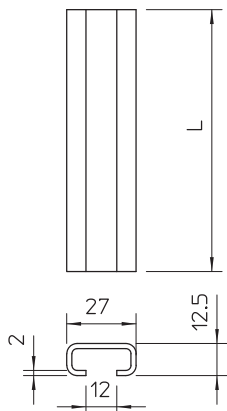


St	Stahl
FT	tauchfeuerverzinkt

Stammdaten

Art.-Nr.	1109022
Typ	CL2712UP2000FT
Bezeichnung 1	Profilschiene
Bezeichnung 2	ungelocht, Schlitzweite 12mm
Dimension	2000x27x12,5
Werkstoff	Stahl
Werkstoff Kürzel	St
Oberfläche	tauchfeuerverzinkt
Oberfläche nach DIN	DIN EN ISO 1461
Oberfläche Kürzel	FT
Kleinste VK-Einheit (VG)	2 m
Gewicht	90,00 kg/100 m

Technische Daten



Länge	2.000,00 mm
Breite	27,00 mm
Höhe	12,50 mm
Maß L	2.000,00 mm
Abbrechbar	<input type="checkbox"/>
Abmessung BxH	27 x 12,5 mm
Ausführung	Einfachprofil
Art der Lochung	ohne
Bund	20,00 m
Geeignet für Funktionserhalt	<input type="checkbox"/>
Materialstärke	2,00 mm
Mit Lochung	<input type="checkbox"/>
Mit Zahnung	<input type="checkbox"/>
Profilform	C-Profil
Schlitzweite	12,00 mm
Statischer Wert A	
Statischer Wert Iz	