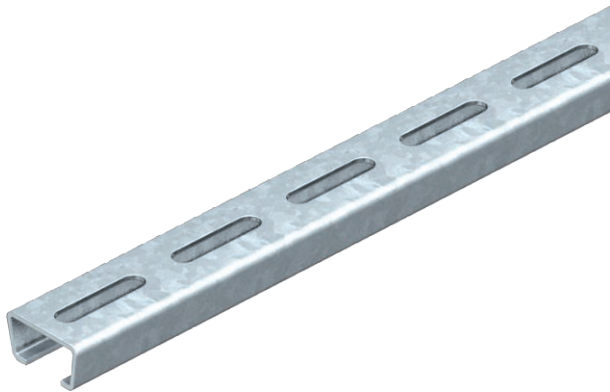


Technisches Datenblatt

Ankerschiene AMS3518, Schlitz 16,5 mm, gelocht

Art.-Nr. 1112759



Mittlere C-Profilschiene zur Kabelverlegung, in Verbindung mit Bügelschellen mit Hammerkopf-Fuß. Auch verwendbar als Abhängekonstruktion für Kabeltragsysteme.

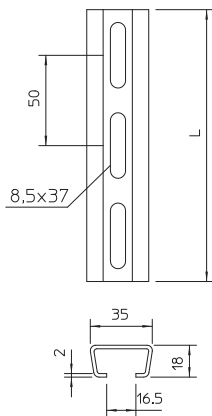


St	Stahl
FT	tauchfeuerverzinkt

Stammdaten

Art.-Nr.	1112759
Typ	AMS3518P2000FT
Bezeichnung 1	Profilschiene
Bezeichnung 2	langgelocht, Schlitzweite 16,5 mm
Dimension	2000x35x18
Werkstoff	Stahl
Werkstoff Kürzel	St
Oberfläche	tauchfeuerverzinkt
Oberfläche nach DIN	DIN EN ISO 1461
Oberfläche Kürzel	FT
Kleinste VK-Einheit (VG)	2 m
Gewicht	122,00 kg/100 m

Technische Daten



Länge	2.000,00 mm
Breite	35,00 mm
Höhe	18,00 mm
Maß L	2.000,00 mm
Abbrechbar	<input type="checkbox"/>
Abmessung BxH	35 x 18 mm
Ausführung	Einfachprofil
Art der Lochung	Rücken gelocht
Bohrlochabstand mittig	50,00 mm
Bund	20,00 mm
Geeignet für Funktionserhalt	<input type="checkbox"/>
Materialstärke	2,00 mm
Mit Lochung	<input checked="" type="checkbox"/>
Mit Zahnung	<input type="checkbox"/>
Profilform	C-Profil
Schlitzweite	16,50 mm
Statischer Wert A	
Statischer Wert Iy	
Statischer Wert Iz	
Statischer Wert Wy	
Statischer Wert Wz	