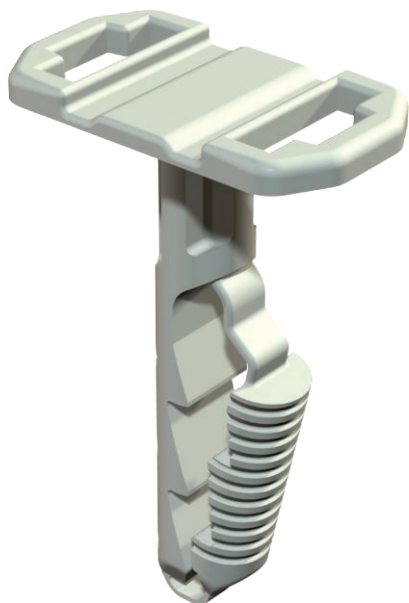


# Technisches Datenblatt

## Steckdübel für Kabelbinder

Art.-Nr. 2351609



Der Steckdübel ermöglicht die Aufnahme eines Kabelbinders (Typ 550 oder 555) bis 9 mm Breite, mit dem es möglich ist, eine Vielzahl von verschiedenen Kabeln und Rohren zu montieren. Geeignet für Beton, Kalksand-, Ziegelmauerwerk aus Vollstein. Eine Verwendung in Gasbetonmauerwerk ist möglich, jedoch muss mit einer Reduzierung der Tragfähigkeit gerechnet werden.



**PA** Polyamid

### Stammdaten

Art.-Nr.	2351609
Typ	910 STK 6x30
Bezeichnung 1	Steckdübel
Bezeichnung 2	für Kabelbinder
Dimension	6x30mm
Farbe	lichtgrau
RAL-Nummer	7035
Werkstoff	Polyamid
Werkstoff Kürzel	PA
Kleinste VK-Einheit (VG)	100,00 Stück
Gewicht	0,11 kg/100 St.

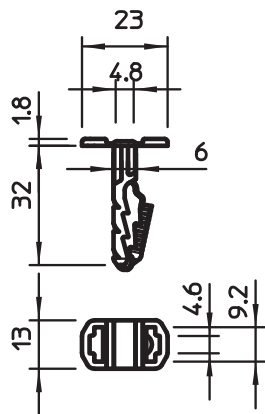
# Technisches Datenblatt

## Steckdübel für Kabelbinder

Art.-Nr. 2351609



### Technische Daten



Länge	30,00 mm
Ausführung Dübel/Nägel/Schrauben	Steckdübel
Ausführung	Steckdübel
Befestigungsart	Steckbefestigung
Bohrlochtiefe	35,00 mm
Bohrungsdurchmesser	6,00 mm
Bruchlast in Beton B25	260 N
Dübeldurchmesser	6,00 mm
Geeignet für Befestigung mit Kabelbinder	<input checked="" type="checkbox"/>
Geeignet für Gasbeton	<input checked="" type="checkbox"/>
Geeignet für Sechskant-Holzschraube	<input type="checkbox"/>
Halogenfrei	<input checked="" type="checkbox"/>
Mit Rand	<input checked="" type="checkbox"/>
Mit Schrauben	<input type="checkbox"/>