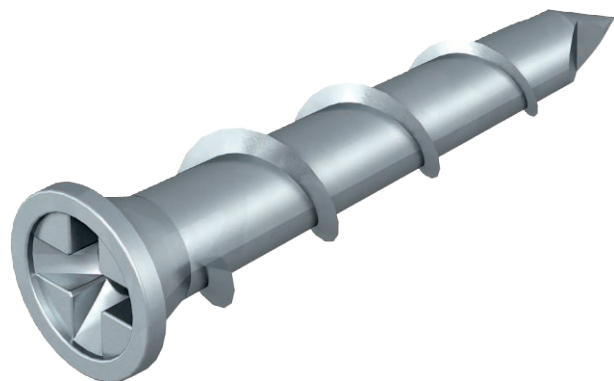


Technisches Datenblatt

Gipskartonschraube

Art.-Nr. 3483239



Zum Befestigen von Bauteilen an Gipskarton- oder Faserverbundplatten.
Min. Plattenstärke: 5 mm



Zn Zinkdruckguss

Stammdaten

Art.-Nr.	3483239
Typ	910 GKSM 6x25
Bezeichnung 1	Gipskarton-Schraube
Dimension	Ø6x25
Werkstoff	Zinkdruckguss
Werkstoff Kürzel	Zn
Kleinste VK-Einheit (VG)	100 Stück
Gewicht	0,16 kg/100 St.

Technische Daten

	Länge	26,40 mm
	Maß D	7,50 mm
	Maß L	26,40 mm
	Dübeldurchmesser	7,50 mm
	Mit Gewinde	<input checked="" type="checkbox"/>
	Mit Schrauben	<input type="checkbox"/>
	Zulässiger Lastbereich Zugzone	0,04 kN