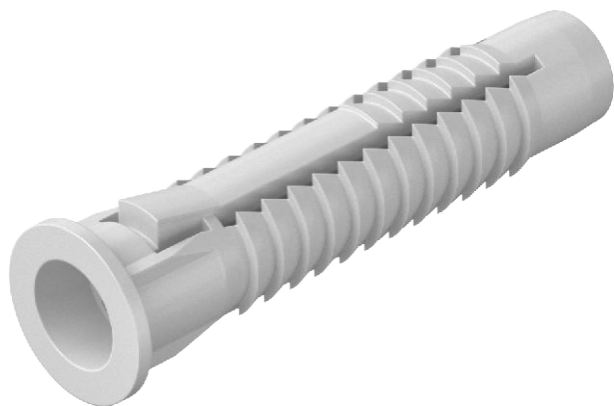


Technisches Datenblatt

Universaldübel

Art.-Nr. 2347584



Auch als Hohlraumdübel geeignet, mit Kragen gegen Durchrutschen. 3 angesetzte Flossen nehmen das Drehmoment auf.
Erforderliche Mindestschraubenlänge = Dübellänge + Bauteildicke + 1 x Schrauben-Ø.
Auszugswert gilt für Holzschrauben mit dem jeweils größten Schraubendurchmesser im Beton der Klasse B25.
Unsere Sicherheitswert Empfehlung: 5-fach

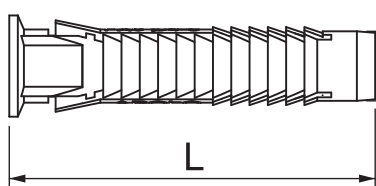


PE Polyethylen

Stammdaten

Art.-Nr.	2347584
Typ	910 FX 8x40
Bezeichnung 1	Universaldübel
Lieferbar ab	01.05.2020
Dimension	8x40
Farbe	lichtgrau
Werkstoff	Polyethylen
Werkstoff Kürzel	PE
Kleinste VK-Einheit (VG)	100 Stück
Gewicht	0,15 kg/100 St.

Technische Daten



Länge	40,00 mm
Maß D	8,00 mm
Maß L	40,00 mm
Ausführung	Universaldübel
Auszugwerte	520 N
Bohrungsdurchmesser	8,00 mm
Dübeldurchmesser	8,00 mm
Geeignet für Befestigung mit Kabelbinder	<input type="checkbox"/>
Geeignet für Gasbeton	<input type="checkbox"/>
Geeignet für Sechskant-Holzschraube	<input checked="" type="checkbox"/>
Holzschrauben	4,5-6 Ø mm
Mit Rand	<input checked="" type="checkbox"/>
Mit Schrauben	<input type="checkbox"/>
Beton Fempf.	520,00 N
Vollziegel Mz12 Fempf.	500,00 N
Porenbeton P2 Fempf.	100,00 N
Porenbeton P4 Fempf.	140,00 N
Hochlochziegel Hlz12 Fempf.	230,00 N
Kalksand-Vollstein KS12 Fempf.	500,00 N
Kalksand-Loch-Stein KSL12 Fempf.	670,00 N