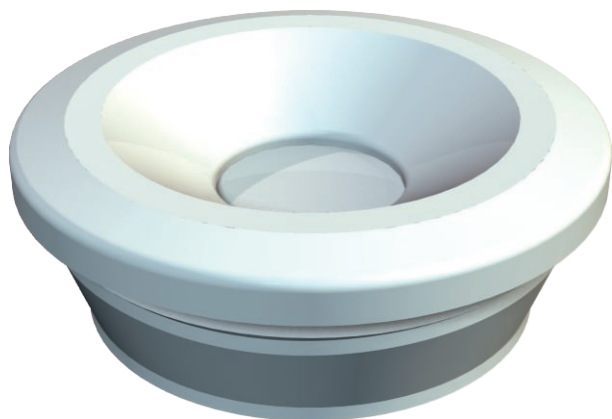


Technisches Datenblatt

Nippel 89

Art.-Nr. 2012030



Geschlossener Einführungsrippel mit Durchstoßmembrane für Kabeldurchmesser 7-13 mm. Ideal zur einfachen Kabel und Leitungseinführung in Gehäusen oder durch dünnwandige Bleche. Erforderlicher Bohrungsdurchmesser 18,5-19 mm, Wandstärke max. 1,8mm.

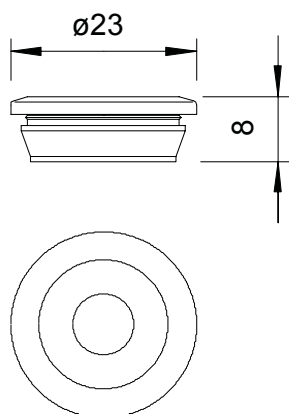


EVA Ethylvinylacetat

Stammdaten

Art.-Nr.	2012030
Typ	89
Bezeichnung 1	Nippel
Dimension	Ø7-13mm
Farbe	lichtgrau
RAL-Nummer	7035
Werkstoff	Ethylvinylacetat
Werkstoff Kürzel	EVA
Kleinste VK-Einheit (VG)	100 Stück
Gewicht	0,11 kg/100 St.

Technische Daten



Maß t	1,80 mm
Ausführung	geschlossen
für Durchmesser	7,00 - 13,00 mm
für Wandstärke	1,80 - 1,80
Dichtbereich D	7,00 - 13,00 mm
Flammwidrig	nach VDE 0471/DIN 695 Teil 2-1, Prüftemperatur 650°C
Größe	PG 11
Halogenfrei	<input checked="" type="checkbox"/>
Nenngröße PG	11