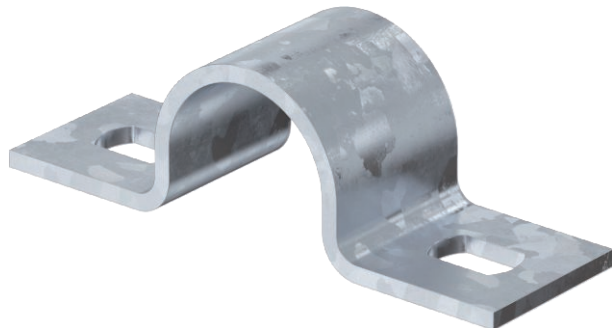


# Technisches Datenblatt

## Befestigungsschelle 823, schwer

Art.-Nr. 1015133



Befestigungsschelle zweilappig 20mm

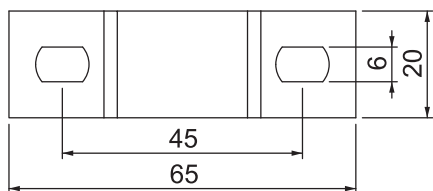
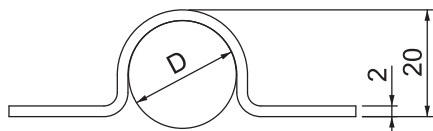


St	Stahl
FT	tauchfeuerverzinkt

### Stammdaten

Art.-Nr.	1015133
Typ	823 20 FT
Bezeichnung 1	Befestigungsschelle
Bezeichnung 2	zweilappig
Dimension	20mm
Werkstoff	Stahl
Werkstoff Kürzel	St
Oberfläche	tauchfeuerverzinkt
Oberfläche nach DIN	DIN EN ISO 1461
Oberfläche Kürzel	FT
Kleinste VK-Einheit (VG)	50 Stück
Gewicht	2,66 kg/100 St.

### Technische Daten



Länge	64,00 mm
Breite	20,00 mm
Höhe	18,00 mm
Maß A	64,00 mm
Maß B	45,00 mm
Maß b	20,00 mm
Maß D	20,40 mm
Maß e	10,00 mm
Maß H	18,00 mm
Maß t	2,00 mm
Abstand zur Wand	<input type="checkbox"/>
Anzahl der Kabel/Rohre	1
Ausführung	zweilappig
Befestigungsart	Schraubloch
für Durchmesser	20 mm
Geeignet im Brandschutzbereich	<input type="checkbox"/>
Halogenfrei	<input checked="" type="checkbox"/>
Kunststoffummantelt	<input type="checkbox"/>
Lochgröße	6,5 x 10 mm
Materialstärke	2,00 mm
UV-beständig	<input checked="" type="checkbox"/>