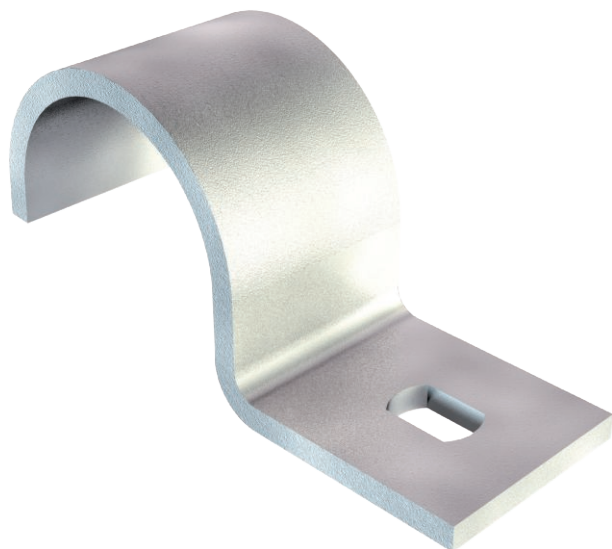


# Technisches Datenblatt

## Befestigungsschelle 822, schwer

Art.-Nr. 1014536



Befestigungsschelle einlappig 40mm

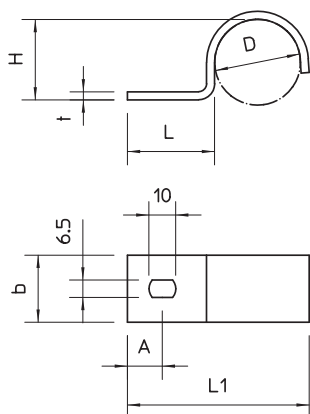


St	Stahl
FT	tauchfeuerverzinkt

### Stammdaten

Art.-Nr.	1014536
Typ	822 40 FT
Bezeichnung 1	Befestigungsschelle
Bezeichnung 2	einlappig
Dimension	40mm
Werkstoff	Stahl
Werkstoff Kürzel	St
Oberfläche	tauchfeuerverzinkt
Oberfläche nach DIN	DIN EN ISO 1461
Oberfläche Kürzel	FT
Kleinste VK-Einheit (VG)	100 Stück
Gewicht	6,59 kg/100 St.

### Technische Daten



Länge	76,00 mm
Breite	25,00 mm
Höhe	38,00 mm
Maß A	13,00 mm
Maß b	25,00 mm
Maß D	40,00 mm
Maß H	38,00 mm
Maß L	32,50 mm
Maß L1	76,00 mm
Maß t	3,00 mm
Abstand zur Wand	<input type="checkbox"/>
Anzahl der Kabel/Rohre	1
Ausführung	einlappig
Befestigungsart	Schraubloch
für Durchmesser	40 mm
Geeignet im Brandschutzbereich	<input type="checkbox"/>
Größe	M40
Halogenfrei	<input checked="" type="checkbox"/>
Kunststoffummantelt	<input type="checkbox"/>
Lochgröße	6,5 x 10 mm
Materialstärke	2,00 mm

# Technisches Datenblatt

## Befestigungsschelle 822, schwer

Art.-Nr. 1014536



### Technische Daten

UV-beständig