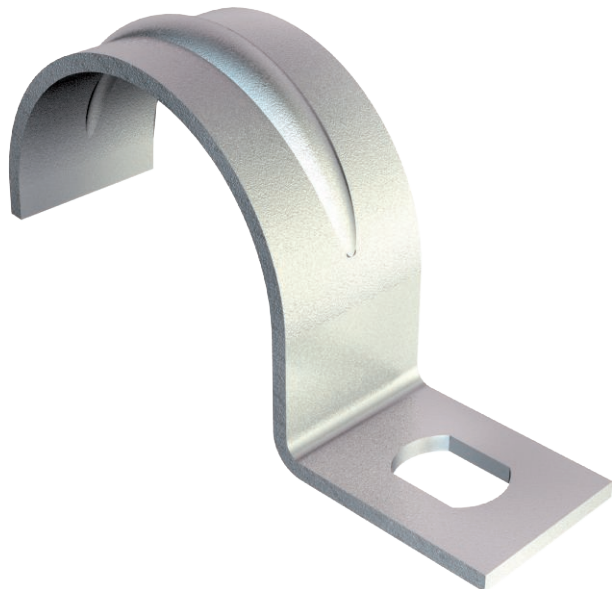


# Technisches Datenblatt

## Befestigungsschelle 604, leicht

Art.-Nr. 1003038



Einlappige Befestigungsschelle für Kabel und Rohre.  
 \*Größen 3 und 4 für Gasdrucknagelgerät nicht geeignet  
 \*Größen 3 bis 21 für Bolzensetzgerät nicht geeignet

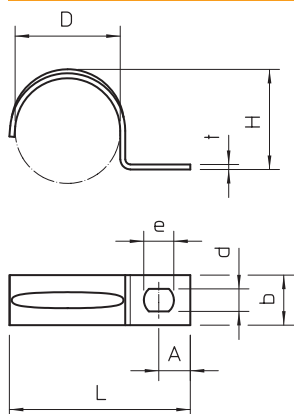


- St** Stahl
- G** galvanisch verzinkt

### Stammdaten

Art.-Nr.	1003038
Typ	604 3 G
Bezeichnung 1	Befestigungsschelle
Bezeichnung 2	einlappig
Dimension	3mm
Werkstoff	Stahl
Werkstoff Kürzel	St
Oberfläche	galvanisch verzinkt
Oberfläche nach DIN	EN ISO 19598 / EN ISO 4042
Oberfläche Kürzel	G
Kleinste VK-Einheit (VG)	100 Stück
Gewicht	0,05 kg/100 St.

### Technische Daten



Länge	12,00 mm
Breite	7,00 mm
Höhe	2,40 mm
Maß A	4,00 mm
Maß b	7,00 mm
Maß D	3,00 mm
Maß d	4,50 mm
Maß e	6,00 mm
Maß H	2,40 mm
Maß L	12,00 mm
Maß t	0,70 mm
Abstand zur Wand	<input type="checkbox"/>
Anzahl der Kabel/Rohre	1
Ausführung	einlappig
Befestigungsart für Durchmesser	Schraubloch 3 mm
Geeignet im Brandschutzbereich	<input type="checkbox"/>
Halogenfrei	<input checked="" type="checkbox"/>

# Technisches Datenblatt

## Befestigungsschelle 604, leicht

Art.-Nr. 1003038



### Technische Daten

Kunststoffummantelt	<input type="checkbox"/>
Lochgröße	4,5 x 6 mm
Materialstärke	0,70 mm
UV-beständig	<input checked="" type="checkbox"/>