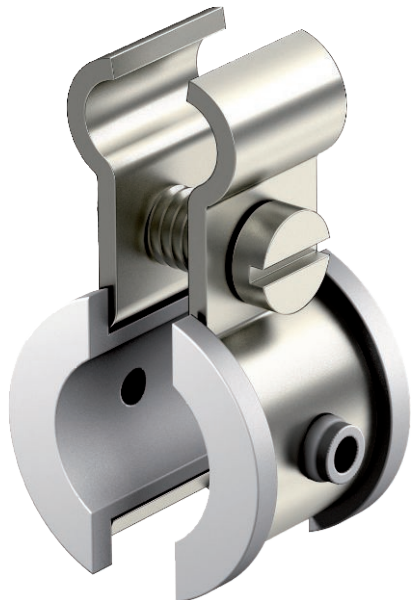


Technisches Datenblatt

Fix-ISO-Spanndrahtschelle

Art.-Nr. 2307638



Zu den Kabel- und Rohrbefestigungen des Spezial-Systems gehören Kabelbinder, Spann- und Montagebänder, mit denen Kabel- und Rohrinstallationen auf und an Kabeltrag-Systemen wie Kabel- oder Gitterrinnen oder anderen Montagekonstruktionen befestigt werden können. Ebenso zählt ein komplettes Spanndraht-System zum Abfangen und Abhängen von Leitungsgewichten als Bestandteil zum Spezial-System.



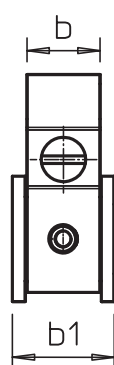
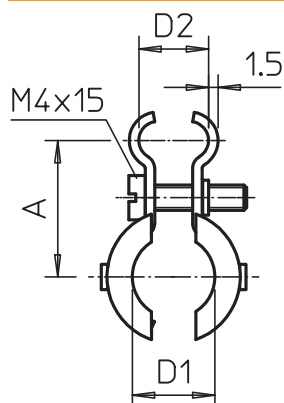
VA Edelstahl, rostfrei 1.4571

2B blank, nachbehandelt

Stammdaten

Art.-Nr.	2307638
Typ	4021 K 9-16 A4
Bezeichnung 1	Spanndrahtschelle
Bezeichnung 2	mit Kunststoffeinlagen
Dimension	9-16mm
Werkstoff	Edelstahl, rostfrei Werkstoff 1.4571
Werkstoff Kürzel	A4
Oberfläche	blank, nachbehandelt
Oberfläche Kürzel	2B
Kleinste VK-Einheit (VG)	100 Stück
Gewicht	1,46 kg/100 St.

Technische Daten



Maß A	26,00 mm
Maß b	14,00 mm
Maß b1	18,30 mm
Anzahl der Kabel/Rohre	1
Ausführung	nicht isoliert
für Seildurchmesser	4,00 - 9,00 mm
Schraube	M4x16
Spannbereich D	9,00 - 16,00 mm