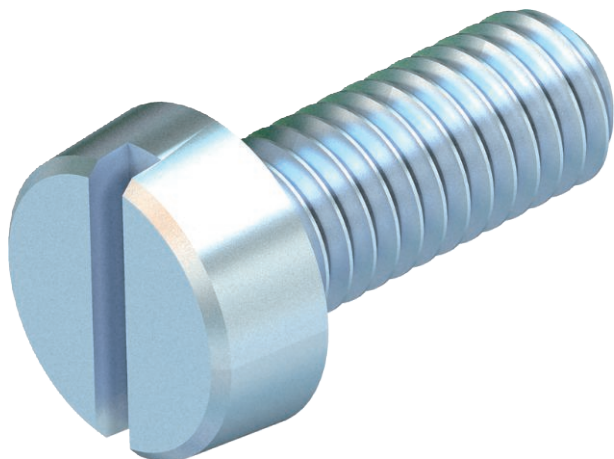


Technisches Datenblatt

Zylinderkopfschraube

Art.-Nr. 3153150



Zylinderkopfschraube nach ISO 1207 mit metrischem Gewinde. Antrieb Schlitz M6x16mm.

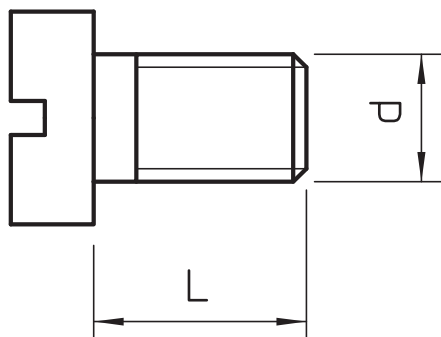


- St** Stahl
- G** galvanisch verzinkt

Stammdaten

Art.-Nr.	3153150
Typ	341 M6x16 G
Bezeichnung 1	Zylinderkopfschraube
Bezeichnung 2	Antrieb Schlitz
Dimension	M6x16mm
Werkstoff	Stahl
Werkstoff Kürzel	St
Oberfläche	galvanisch verzinkt
Oberfläche nach DIN	EN ISO 19598 / EN ISO 4042
Oberfläche Kürzel	G
Kleinste VK-Einheit (VG)	100 Stück
Gewicht	0,48 kg/100 St.

Technische Daten



Länge	16,00 mm
Abmessung	M6 x 16 mm
Gewinde	M6
Gewinde metrisch	6
Kopfform	Zylinderkopf
Schraubsystem	Schraub Schlitz