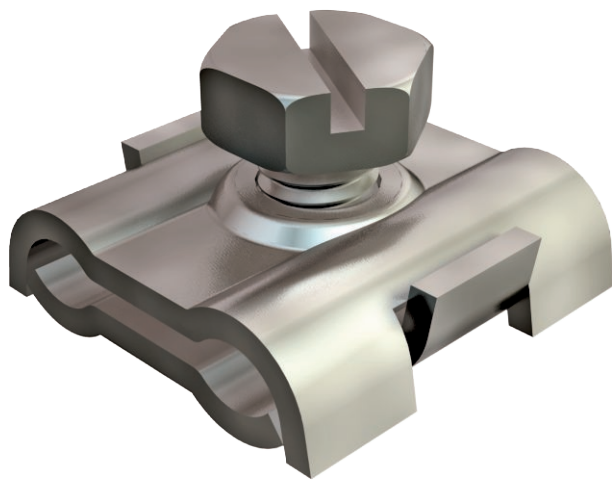


Technisches Datenblatt

Drahtseilklemme

Art.-Nr. 5305016



Zu den Kabel- und Rohrbefestigungen des Spezial-Systems gehören Kabelbinder, Spann- und Montagebänder, mit denen Kabel- und Rohrinstallationen auf und an Kabeltrag-Systemen wie Kabel- oder Gitterrinnen oder anderen Montagekonstruktionen befestigt werden können. Ebenso zählt ein komplettes Spanndraht-System zum Abfangen und Abhängen von Leitungsgewichten als Bestandteil zum Spezial-System.

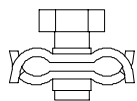


VA	Edelstahl, rostfrei 1.4571
2B	blank, nachbehandelt

Stammdaten

Art.-Nr.	5305016
Typ	261 3-6 A4
Bezeichnung 1	Drahtseilklemme
Dimension	3-6mm
Werkstoff	Edelstahl, rostfrei Werkstoff 1.4571
Werkstoff Kürzel	A4
Oberfläche	blank, nachbehandelt
Oberfläche Kürzel	2B
Kleinste VK-Einheit (VG)	100 Stück
Gewicht	1,50 kg/100 St.

Technische Daten



Ausführung	nicht isoliert
für Seildurchmesser	3,00 - 6,00 mm
Schraube	M6x12

