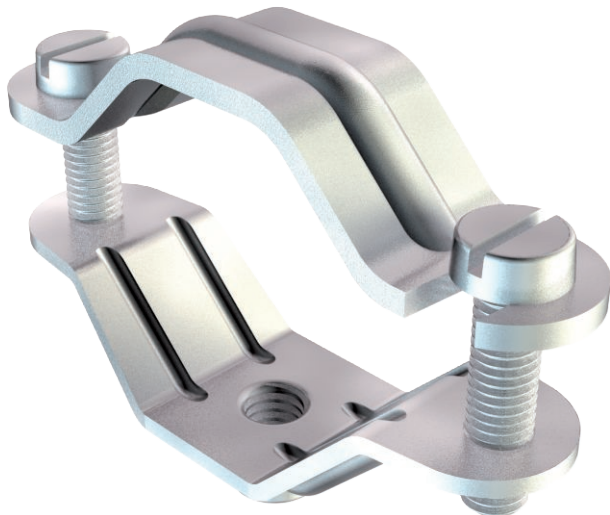


# Technisches Datenblatt

## Schraub-Abstandschelle, universal

Art.-Nr. 1380222



Mit Gewinde M6.  
Universalschelle mit großem Spannbereich.

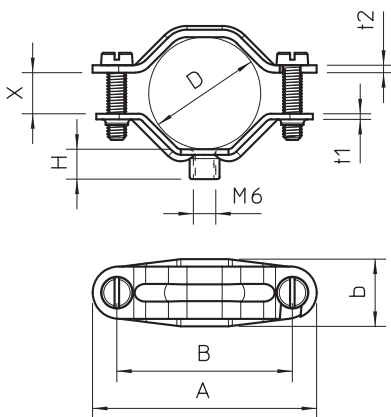


- St** Stahl
- G** galvanisch verzinkt

### Stammdaten

Art.-Nr.	1380222
Typ	2071 M6 G
Bezeichnung 1	Abstandschelle
Bezeichnung 2	mit Gewindeanschluss M6
Dimension	20-30mm
Werkstoff	Stahl
Werkstoff Kürzel	St
Oberfläche	galvanisch verzinkt
Oberfläche nach DIN	EN ISO 19598 / EN ISO 4042
Oberfläche Kürzel	G
Kleinste VK-Einheit (VG)	50 Stück
Gewicht	3,31 kg/100 St.

### Technische Daten



Länge	60,00 mm
Breite	14,00 mm
Maß A	60,00 mm
Maß B	47,00 mm
Maß b	14,00 mm
Maß D	30,00 mm
Maß D	30,00 mm
Maß H	7,50 mm
Maß L	60,00 mm
Maß t1	1,50 mm
Maß t2	2,00 mm
Maß x	11,00 mm
Ausführung	geschlossen
Befestigungsart	Schraubloch
Geeignet im Brandschutzbereich	<input type="checkbox"/>
Halogenfrei	<input type="checkbox"/>
Kunststoffummantelt	<input type="checkbox"/>
Lochgröße	M6 mm
Materialstärke	1,50 mm
Schraube	M5 x 20
Spannbereich D	20,00 - 30,00 mm

# Technisches Datenblatt

## Schraub-Abstandschelle, universal

Art.-Nr. 1380222



### Technische Daten

UV-beständig