

Technisches Datenblatt

Bügelshelle, 2-fach Kunststoffdruckwanne

Art.-Nr. 1161342



Passend zu allen C-Profilshienen mit 16 - 17 mm Schlitzweite.
Shelle und Schraube aus tauchfeuerverzinktem Stahl, Druckwanne aus Polypropylen, halogenfrei, Farbe Lichtgrau RAL 7035.

Ausführung mit Anschweiß- und/oder Kontermutter für Einsatz unter erschwerten Bedingungen sowie für Rüttelsicherheit auf Anfrage!

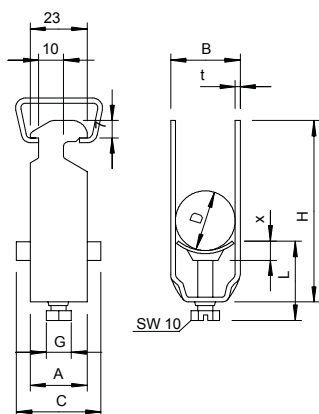


St	Stahl
FT	tauchfeuerverzinkt

Stammdaten

Art.-Nr.	1161342
Typ	2056 2 34 FT
Bezeichnung 1	Bügelshelle
Bezeichnung 2	2-fach
Dimension	28-34mm
Werkstoff	Stahl
Werkstoff Kürzel	St
Oberfläche	tauchfeuerverzinkt
Oberfläche nach DIN	DIN EN ISO 1461
Oberfläche Kürzel	FT
Kleinste VK-Einheit (VG)	50 Stück
Gewicht	10,20 kg/100 St.

Technische Daten



Maß A	23,00 mm
Maß B	39,00 mm
Maß C	34 mm
Maß G	M8
Maß H	101,00 mm
Maß L	44,50 mm
Maß t	2,00 mm
Maß x	6,00 mm
Anzahl der Kabel/Rohre	2
Max. Anzugsdrehmoment	5,00 Nm
für Schiene mit Schlitzweite	16,00 - 17,00 mm
Halogenfrei	<input checked="" type="checkbox"/>
Mit Gegenwanne	<input type="checkbox"/>
Mit Kunststoffwanne	<input checked="" type="checkbox"/>
Montageart	Profilschiene
Schlagfest	<input type="checkbox"/>
Spannbereich D	28,00 - 34,00 mm

Technisches Datenblatt

Bügelschelle, 2-fach Kunststoffdruckwanne

Art.-Nr. 1161342



Technische Daten

Zusatz Oberfläche	feuerverzinkt
Zusatz Werkstoff	Stahl