

Technisches Datenblatt

Bügelchelle, 2-fach Kunststoffdruckwanne

Art.-Nr. 1161830



Passend zu allen C-Profilschienen mit 16 - 17 mm Schlitzweite;
Schelle und Schraube aus Edelstahl rostfrei,
Druckwanne aus Polypropylen, halogenfrei, lichtgrau RAL 7035.



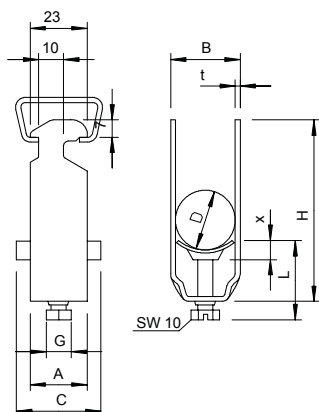
A2 Edelstahl, rostfrei 1.4301

2B blank, nachbehandelt

Stammdaten

Art.-Nr.	1161830
Typ	2056 2 28 A2
Bezeichnung 1	Bügelchelle
Bezeichnung 2	2-fach
Dimension	22-28mm
Werkstoff	Edelstahl, rostfrei Werkstoff 1.4301
Werkstoff Kürzel	A2
Oberfläche	blank, nachbehandelt
Oberfläche Kürzel	2B
Kleinste VK-Einheit (VG)	50 Stück
Gewicht	7,70 kg/100 St.

Technische Daten



Maß A	23,00 mm
Maß B	33,00 mm
Maß C	34 mm
Maß G	M6
Maß H	87,00 mm
Maß L	47,00 mm
Maß t	2,00 mm
Maß x	5,00 mm
Anzahl der Kabel/Rohre	2
Max. Anzugsdrehmoment für Schiene mit Schlitzweite	3,00 Nm 16,00 - 17,00 mm
Halogenfrei	<input checked="" type="checkbox"/>
Mit Gegenwanne	<input type="checkbox"/>
Mit Kunststoffwanne	<input checked="" type="checkbox"/>
Mit Metallwanne	<input type="checkbox"/>
Montageart	Profilschiene
Schlagfest	<input type="checkbox"/>
Spannbereich D	22,00 - 28,00 mm

Technisches Datenblatt

Bügelschelle, 2-fach Kunststoffdruckwanne

Art.-Nr. 1161830



Technische Daten

Zusatz Oberfläche	unbehandelt
Zusatz Werkstoff	rostfreier Stahl