

Technisches Datenblatt

Bügelschelle, 1-fach Kunststoffdruckwanne

Art.-Nr. 1184091



Auch passend zu Winkelleisen mit 40 mm Schenkellänge, Schelle und Schraube aus Aluminium ALMg3, Druckwanne aus Polypropylen, halogenfrei, lichtgrau RAL 7035.

Die Bügelschellen 2056/W ALU sind in der Ausführung für 1 Kabel gemäß VDE 0298-1 zur Einzelverlegung von Einleiter-Kabeln in Drehstromnetzen geeignet, da hier kein geschlossener Eisenkreis vorliegt. Es muss jedoch die geringere mechanische Festigkeit der Aluminiumschellen im Kurzschlussfalle berücksichtigt werden, d. h.: möglichst dichter Schellenabstand in Längsrichtung, genügend seitlicher Abstand zwischen den Kabeln.

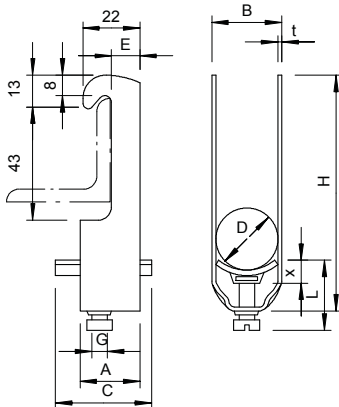


Alu Aluminium

Stammdaten

Art.-Nr.	1184091
Typ	2056W 64 ALU
Bezeichnung 1	Bügelschelle
Dimension	58-64mm
Werkstoff	Aluminium
Werkstoff Kürzel	Alu
Kleinste VK-Einheit (VG)	50 Stück
Gewicht	6,45 kg/100 St.

Technische Daten



Maß A	23,00 mm
Maß B	70,00 mm
Maß C	40 mm
Maß E	13,50 mm
Maß G	M8
Maß H	130,00 mm
Maß L	32,50 mm
Maß t	2,50 mm
Maß x	6,50 mm
Anzahl der Kabel/Rohre	1
Max. Anzugsdrehmoment	2,00 Nm
für 1 Kabel H	130,00 mm
für 1 Kabel L	32,50 mm
für Rohrdurchmesser	63 mm
Halogenfrei	<input checked="" type="checkbox"/>
Mit Gegenwanne	<input type="checkbox"/>
Mit Kunststoffwanne	<input checked="" type="checkbox"/>
Mit Metallwanne	<input type="checkbox"/>
Montageart	Winkelprofil
Schlagfest	<input type="checkbox"/>
Spannbereich D	58,00 - 64,00 mm
Zusatz Oberfläche	unbehandelt
Zusatz Werkstoff	Aluminium