

Technisches Datenblatt

Bügelshelle, 1-fach Kunststoffdruckwanne

Art.-Nr. 1185470



Auch passend zu Winkelleisen mit 40 mm Schenkellänge;
Shelle und Schraube aus Edelstahl rostfrei,
Druckwanne aus Polypropylen, halogenfrei, lichtgrau RAL 7035.



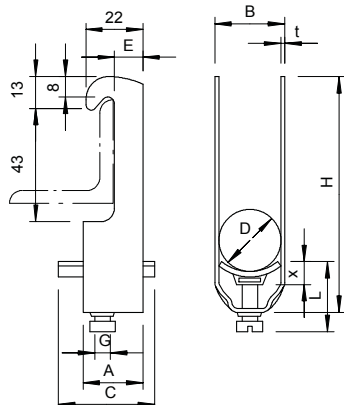
A2 Edelstahl, rostfrei 1.4301

2B blank, nachbehandelt

Stammdaten

Art.-Nr.	1185470
Typ	2056W 46 A2
Bezeichnung 1	Bügelshelle
Dimension	40-46mm
Werkstoff	Edelstahl, rostfrei Werkstoff 1.4301
Werkstoff Kürzel	A2
Oberfläche	blank, nachbehandelt
Oberfläche Kürzel	2B
Kleinste VK-Einheit (VG)	25 Stück
Gewicht	12,80 kg/100 St.

Technische Daten



Maß A	25,00 mm
Maß B	51,00 mm
Maß C	40 mm
Maß E	13,50 mm
Maß G	M8
Maß H	111,00 mm
Maß L	55,00 mm
Maß t	2,00 mm
Maß x	5,50 mm
Anzahl der Kabel/Rohre	1
Max. Anzugsdrehmoment	5,00 Nm
für 1 Kabel H	111,00 mm
für 1 Kabel L	31,50 mm
für Rohrdurchmesser	40 mm
Halogenfrei	<input checked="" type="checkbox"/>
Mit Gegenwanne	<input type="checkbox"/>
Mit Kunststoffwanne	<input checked="" type="checkbox"/>
Mit Metallwanne	<input type="checkbox"/>
Montageart	Winkelprofil

Technisches Datenblatt

Bügelschelle, 1-fach Kunststoffdruckwanne

Art.-Nr. 1185470



Technische Daten

Schlagfest	<input type="checkbox"/>
Spannbereich D	40,00 - 46,00 mm
Zusatz Oberfläche	unbehandelt
Zusatz Werkstoff	rostfreier Stahl