

# Technisches Datenblatt

## Bügelschelle, 2-fach Kunststoffdruckwanne

Art.-Nr. 1181467



Passend zu Winkelisen mit 40 mm Schenkellänge.  
Schelle und Schraube aus tauchfeuerverzinktem Stahl.  
Druckwanne aus Polypropylen, halogenfrei, Farbe Lichtgrau RAL 7035.

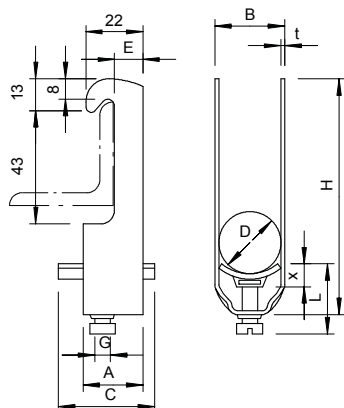


**St** Stahl  
**FT** tauchfeuerverzinkt

### Stammdaten

Art.-Nr.	1181467
Typ	2056W 2 46 FT
Bezeichnung 1	Bügelschelle
Bezeichnung 2	2-fach
Dimension	40-46mm
Werkstoff	Stahl
Werkstoff Kürzel	St
Oberfläche	tauchfeuerverzinkt
Oberfläche nach DIN	DIN EN ISO 1461
Oberfläche Kürzel	FT
Kleinste VK-Einheit (VG)	25 Stück
Gewicht	16,75 kg/100 St.

### Technische Daten



Maß A	25,00 mm
Maß B	51,00 mm
Maß C	40 mm
Maß E	13,50 mm
Maß G	M8
Maß H	160,00 mm
Maß L	37,50 mm
Maß t	2,00 mm
Maß x	5,50 mm
Anzahl der Kabel/Rohre	2
Max. Anzugsdrehmoment	5,00 Nm
für 1 Kabel H	111,00 mm
für 1 Kabel L	31,50 mm
für 2 Kabel H	160,00 mm
für 2 Kabel L	37,50 mm
für 3 Kabel H	209,00 mm
für 3 Kabel L	44,50 mm
für Rohrdurchmesser	40 mm

# Technisches Datenblatt

## Bügelschelle, 2-fach Kunststoffdruckwanne

Art.-Nr. 1181467



### Technische Daten

Halogenfrei	<input checked="" type="checkbox"/>
Mit Gegenwanne	<input type="checkbox"/>
Mit Kunststoffwanne	<input checked="" type="checkbox"/>
Mit Metallwanne	<input type="checkbox"/>
Montageart	Winkelprofil
Schlagfest	<input type="checkbox"/>
Spannbereich D	40,00 - 46,00 mm
Zusatz Oberfläche	feuerverzinkt
Zusatz Werkstoff	Stahl