

# Technisches Datenblatt

## Bügelschelle, 1-fach Kunststoffdruckwanne

Art.-Nr. 1180223



Passend zu Winkeleisen mit 40 mm Schenkellänge.  
Schelle und Schraube aus tauchfeuerverzinktem Stahl.  
Druckwanne aus Polypropylen, halogenfrei, Farbe Lichtgrau RAL 7035.

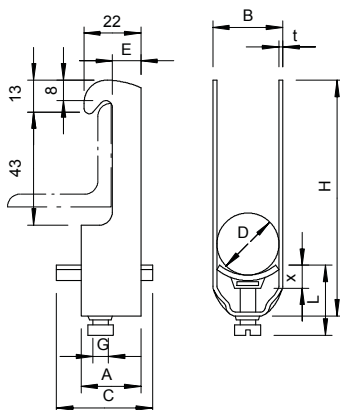


- St** Stahl
- FT** tauchfeuerverzinkt

### Stammdaten

Art.-Nr.	1180223
Typ	2056W 22 FT
Bezeichnung 1	Bügelschelle
Dimension	16-22mm
Werkstoff	Stahl
Werkstoff Kürzel	St
Oberfläche	tauchfeuerverzinkt
Oberfläche nach DIN	DIN EN ISO 1461
Oberfläche Kürzel	FT
Kleinste VK-Einheit (VG)	100 Stück
Gewicht	5,70 kg/100 St.

### Technische Daten



Maß A	23,00 mm
Maß B	27,00 mm
Maß C	34 mm
Maß E	11,00 mm
Maß G	M6
Maß H	85,00 mm
Maß L	27,00 mm
Maß t	1,50 mm
Maß x	5,00 mm
Anzahl der Kabel/Rohre	1
Max. Anzugsdrehmoment	3,00 Nm
für 1 Kabel H	85,00 mm
für 1 Kabel L	27,00 mm
für 2 Kabel H	109,00 mm
für 2 Kabel L	34,00 mm
für 3 Kabel H	133,00 mm
für 3 Kabel L	47,00 mm
für Rohrdurchmesser	20 mm
Halogenfrei	<input checked="" type="checkbox"/>

# Technisches Datenblatt

## Bügelschelle, 1-fach Kunststoffdruckwanne

Art.-Nr. 1180223



### Technische Daten

Mit Gegenwanne	<input type="checkbox"/>
Mit Kunststoffwanne	<input checked="" type="checkbox"/>
Mit Metallwanne	<input type="checkbox"/>
Montageart	Winkelprofil
Schlagfest	<input type="checkbox"/>
Spannbereich D	16,00 - 22,00 mm
Zusatz Oberfläche	feuerverzinkt
Zusatz Werkstoff	Stahl