

# Technisches Datenblatt

## Bügelshelle, 1-fach Kunststoffdruckwanne

Art.-Nr. 1185438



Auch passend zu Winkelleisen mit 40 mm Schenkellänge;  
Shelle und Schraube aus Edelstahl rostfrei,  
Druckwanne aus Polypropylen, halogenfrei, lichtgrau RAL 7035.



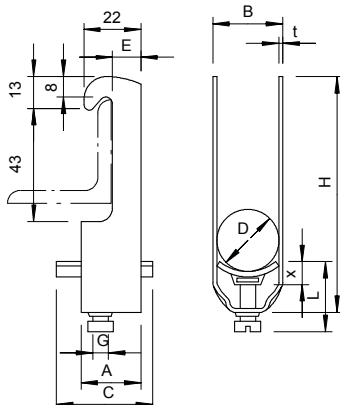
**A2** Edelstahl, rostfrei 1.4301

**2B** blank, nachbehandelt

### Stammdaten

Art.-Nr.	1185438
Typ	2056W 22 A2
Bezeichnung 1	Bügelshelle
Dimension	16-22mm
Werkstoff	Edelstahl, rostfrei Werkstoff 1.4301
Werkstoff Kürzel	A2
Oberfläche	blank, nachbehandelt
Oberfläche Kürzel	2B
Kleinste VK-Einheit (VG)	50 Stück
Gewicht	5,70 kg/100 St.

### Technische Daten



Maß A	23,00 mm
Maß B	27,00 mm
Maß C	34 mm
Maß E	11,00 mm
Maß G	M6
Maß H	85,00 mm
Maß L	41,00 mm
Maß t	1,50 mm
Maß x	5,00 mm
Anzahl der Kabel/Rohre	1
Max. Anzugsdrehmoment	3,00 Nm
für 1 Kabel H	85,00 mm
für 1 Kabel L	27,00 mm
für Rohrdurchmesser	20 mm
Halogenfrei	<input checked="" type="checkbox"/>
Mit Gegenwanne	<input type="checkbox"/>
Mit Kunststoffwanne	<input checked="" type="checkbox"/>
Mit Metallwanne	<input type="checkbox"/>
Montageart	Winkelprofil

# Technisches Datenblatt

## Bügelschelle, 1-fach Kunststoffdruckwanne

Art.-Nr. 1185438



### Technische Daten

Schlagfest	□
Spannbereich D	16,00 - 22,00 mm
Zusatz Oberfläche	unbehandelt
Zusatz Werkstoff	rostfreier Stahl