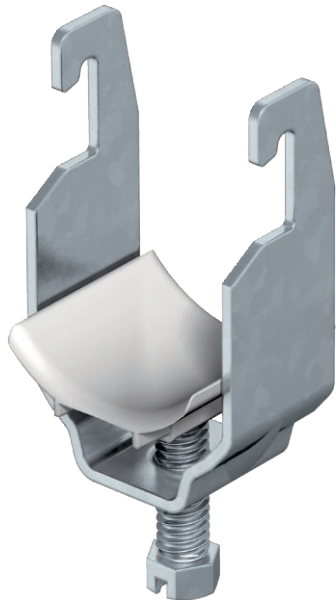


# Technisches Datenblatt

## Bügelschelle, 1-fach Kunststoffdruckwanne

Art.-Nr. 1175343



Passend zu allen C-Profileschienen mit 18 mm und 22 mm Schlitzweite.  
Druckwanne aus Polypropylen, halogenfrei, Farbe lichtgrau RAL 7035.

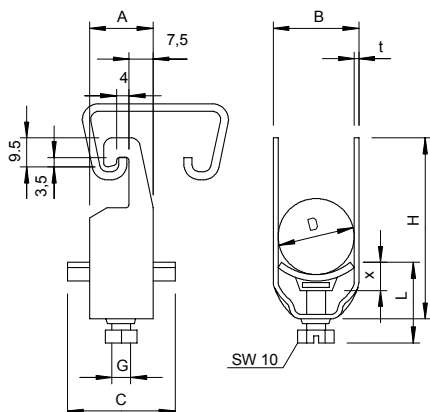


- St** Stahl
- FT** tauchfeuerverzinkt

### Stammdaten

Art.-Nr.	1175343
Typ	2056U 34 FT
Bezeichnung 1	Bügelschelle
Dimension	28-34mm
Werkstoff	Stahl
Werkstoff Kürzel	St
Oberfläche	tauchfeuerverzinkt
Oberfläche nach DIN	DIN EN ISO 1461
Oberfläche Kürzel	FT
Kleinste VK-Einheit (VG)	100 Stück
Gewicht	7,50 kg/100 St.

### Technische Daten



Maß A	20,00 mm
Maß B	39,00 mm
Maß C	34 mm
Maß G	M8
Maß H	67,00 mm
Maß L	37,50 mm
Maß t	2,00 mm
Maß x	5,50 mm
Anzahl der Kabel/Rohre	1
Max. Anzugsdrehmoment	5,00 Nm
für 1 Kabel H	67,00 mm
für 1 Kabel L	37,50 mm
für 2 Kabel H	103,00 mm
für 2 Kabel L	44,50 mm
für 3 Kabel H	139,00 mm
für 3 Kabel L	44,50 mm
für Rohrdurchmesser	32 mm
für Schiene mit Schlitzweite	18,00 - 22,00 mm
Halogenfrei	<input checked="" type="checkbox"/>

# Technisches Datenblatt

## Bügelschelle, 1-fach Kunststoffdruckwanne

Art.-Nr. 1175343



### Technische Daten

Mit Gegenwanne	<input type="checkbox"/>
Mit Kunststoffwanne	<input checked="" type="checkbox"/>
Mit Metallwanne	<input type="checkbox"/>
Montageart	Profilschiene
Schlagfest	<input type="checkbox"/>
Spannbereich D	28,00 - 34,00 mm
Zusatz Oberfläche	feuerverzinkt
Zusatz Werkstoff	Stahl