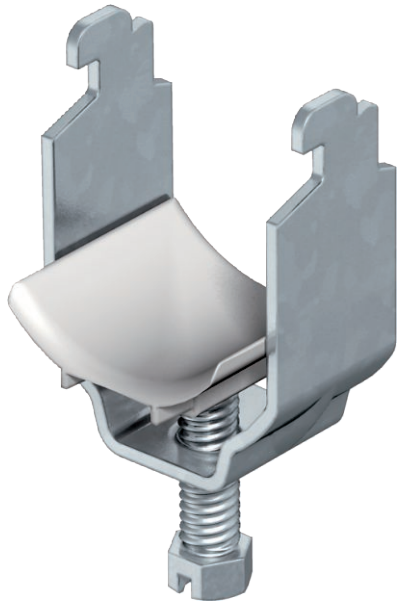


# Technisches Datenblatt

## Bügelchelle, 1-fach Kunststoffdruckwanne

Art.-Nr. 1163523



Passend zu allen C-Profileschienen mit 11 - 12 mm Schlitzweite, mindestens 6,5 mm lichter Innenhöhe und mindestens 18,5 mm lichter Innenbreite.  
Schelle und Schraube aus tauchfeuerverzinktem Stahl.  
Druckwanne aus Polypropylen, Farbe Lichtgrau RAL 7035, halogenfrei.

Ausführung mit Anschweiß- und/oder Kontermutter für Einsatz unter erschwerten Bedingungen sowie für Rüttelsicherheit auf Anfrage!

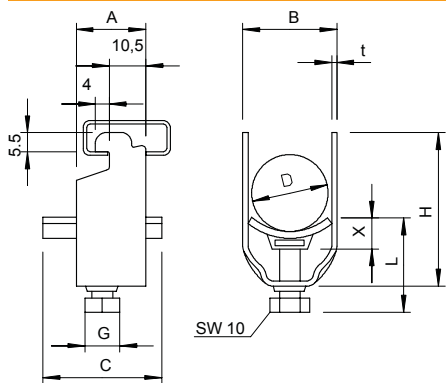


- St** Stahl
- FT** tauchfeuerverzinkt

### Stammdaten

Art.-Nr.	1163523
Typ	2056N 52 FT
Bezeichnung 1	Bügelchelle
Dimension	46-52mm
Werkstoff	Stahl
Werkstoff Kürzel	St
Oberfläche	tauchfeuerverzinkt
Oberfläche nach DIN	DIN EN ISO 1461
Oberfläche Kürzel	FT
Kleinste VK-Einheit (VG)	100 Stück
Gewicht	7,27 kg/100 St.

### Technische Daten



Maß A	20,00 mm
Maß B	57,00 mm
Maß C	40 mm
Maß G	M8
Maß H	79,00 mm
Maß L	37,50 mm
Maß t	2,00 mm
Maß x	6,50 mm
Anzahl der Kabel/Rohre	1
Max. Anzugsdrehmoment	5,00 Nm
für 1 Kabel H	79,00 mm
für 1 Kabel L	38,50 mm
für 2 Kabel H	137,00 mm
für 2 Kabel L	57,50 mm
für Rohrdurchmesser	50 mm
für Schiene mit Schlitzweite	11,00 - 12,00 mm
Halogenfrei	<input checked="" type="checkbox"/>
Mit Gegenwanne	<input type="checkbox"/>

# Technisches Datenblatt

## Bügelschelle, 1-fach Kunststoffdruckwanne

Art.-Nr. 1163523



### Technische Daten

Mit Kunststoffwanne	<input checked="" type="checkbox"/>
Mit Metallwanne	<input type="checkbox"/>
Montageart	Profilschiene
Schlagfest	<input type="checkbox"/>
Spannbereich D	46,00 - 52,00 mm
Zusatz Oberfläche	feuerverzinkt
Zusatz Werkstoff	Stahl