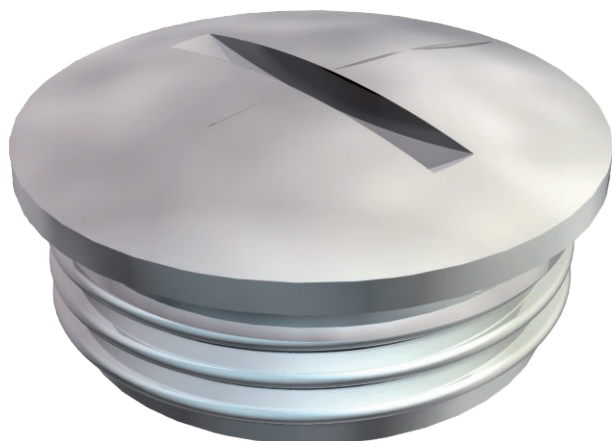


Technisches Datenblatt

Verschlusschraube, metrisches Gewinde

Art.-Nr. 2090546



Verschlusschraube N nach DIN 46320, mit metrischem Gewinde nach DIN EN 60423 bzw. ISO 68.

In Verbindung mit Dichtring Typ 107, 170 oder 171 Schutzart IP 68 (5 bar/1 h).

Dichtring ist nicht im Lieferumfang enthalten.

* Preise laut DEL-Notierung.



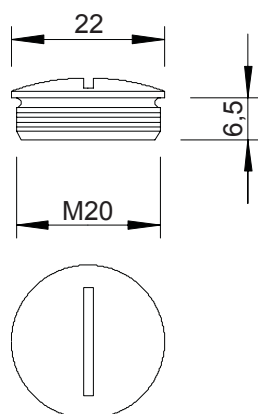
CuZn
37 Messing

N vernickelt

Stammdaten

Art.-Nr.	2090546
Typ	168 MS M20
Bezeichnung 1	Verschlusschraube
Dimension	M20
Werkstoff	Messing
Werkstoff Kürzel	CuZn
Oberfläche	vernickelt
Oberfläche Kürzel	N
Kleinste VK-Einheit (VG)	100 Stück
Gewicht	0,93 kg/100 St.

Technische Daten



Länge	22,00 mm
Breite	22,00 mm
Höhe	9,50 mm
Maß D	22,00 mm
Maß L	6,50 mm
explosionsgeschützt	<input type="checkbox"/>
für Ex-Zone Gas	ohne
für Ex-Zone Staub	ohne
Gewinde	M20 x 1,5
Gewindeart	metrisch
Gewindenennggröße metrisch/PG	20
Gewindesteigung	1,50 mm
Glasfaserverstärkt	<input type="checkbox"/>
Halogenfrei	<input type="checkbox"/>
Schlagfest	<input type="checkbox"/>
Schutzart	IP68