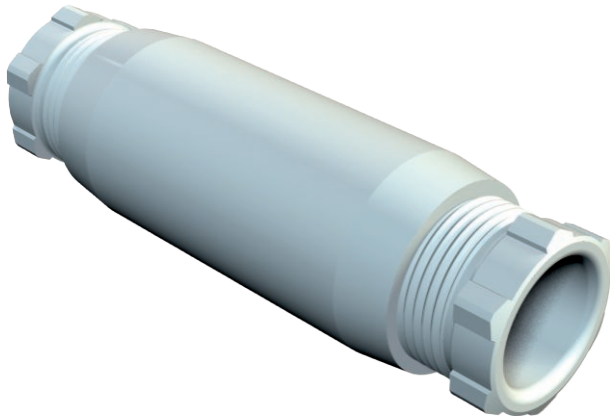


Technisches Datenblatt

Kabelverbindungsmuffe

Art.-Nr. 2022028



Schutzart IP54, Nennspannung 660 V. Verbindungsmuffen sind gemäß VDE nur für ortsfeste Verlegungen bestimmt!



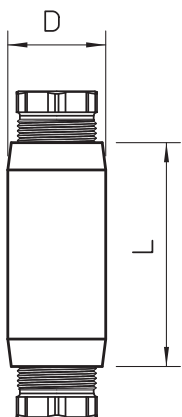
PS Polystyrol

Produktzusatztext Hinweis	117/2,5 VDE / PG 16: Nennquerschnitt 2,5 mm ² , mit 5poligem Klemmeinsatz 2,5 mm ² und Kabeleinführungen mit Zugentlastung für Kabeldurchmesser 9-14 mm. 117/6 VDE / PG 21: Nennquerschnitt 6 mm ² , mit 5poligem Klemmeinsatz 6 mm ² und Kabeleinführungen mit Zugentlastung für Kabeldurchmesser 12-18 mm.
Produktzusatztext 1	117/2,5 VDE: Nennquerschnitt mm ² , mit 5poligem Klemmeinsatz 2,5 mm ² und Kabeleinführungen mit Zugentlastung, Pg 16 für Kabeldurchmesser 9-14 mm
Produkttext Lieferumfang	5poligem Klemmeinsatz 2,5 mm ²

Stammdaten

Art.-Nr.	2022028
Typ	117 5x2.5
Bezeichnung 1	Kabelverbindungsmuffe
Dimension	2,5mm2
Farbe	lichtgrau
RAL-Nummer	7035
Werkstoff	Polystyrol
Werkstoff Kürzel	PS
Kleinste VK-Einheit (VG)	10 Stück
Gewicht	4,89 kg/100 St.

Technische Daten



Maß D	28,00 mm
Maß L	64,00 mm
Einführungen	Pg 16
Halogenfrei	<input checked="" type="checkbox"/>
Nennspannung	660,00 V
Schlagfest	<input checked="" type="checkbox"/>
Schutzart	IP54