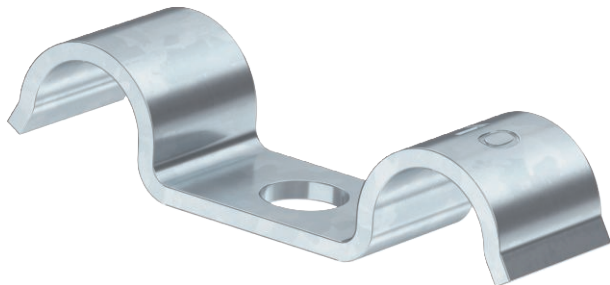


# Technisches Datenblatt

## Befestigungsschelle 1015 D

Art.-Nr. 1009457



Befestigungsschelle mit einem mittigen Befestigungspunkt für 2 Kabel oder 2 Rohre

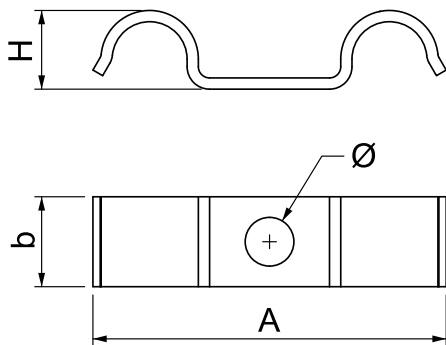


<b>St</b>	Stahl
<b>G</b>	galvanisch verzinkt

### Stammdaten

Art.-Nr.	1009457
Typ	1015 D 6 G
Bezeichnung 1	Befestigungsschelle
Bezeichnung 2	für 2 Kabel
Dimension	6mm
Werkstoff	Stahl
Werkstoff Kürzel	St
Oberfläche	galvanisch verzinkt
Oberfläche nach DIN	EN ISO 19598 / EN ISO 4042
Oberfläche Kürzel	G
Kleinste VK-Einheit (VG)	100 Stück
Gewicht	0,67 kg/100 St.

### Technische Daten



Länge	35,00 mm
Breite	12,00 mm
Höhe	7,00 mm
Maß A	35,00 mm
Maß b	12,00 mm
Maß H	7,00 mm
Abstand zur Wand	<input type="checkbox"/>
Anzahl der Kabel/Rohre	2
Ausführung	einlappig
Befestigungsart	Schraubloch
für Durchmesser	6 mm
Geeignet im Brandschutzbereich	<input type="checkbox"/>
Halogenfrei	<input checked="" type="checkbox"/>
Kunststoffummantelt	<input type="checkbox"/>
Lochgröße	6,5 mm
Spannbereich D	6,00 mm
UV-beständig	<input checked="" type="checkbox"/>