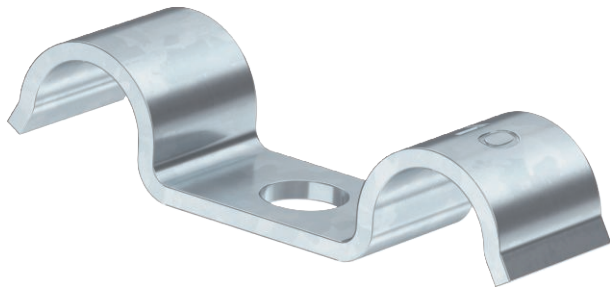


# Technisches Datenblatt

## Befestigungsschelle 1015 D

Art.-Nr. 1009493



Befestigungsschelle mit einem mittigen Befestigungspunkt für 2 Kabel oder 2 Rohre

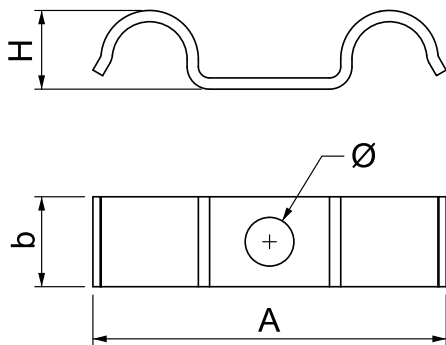


<b>St</b>	Stahl
<b>G</b>	galvanisch verzinkt

### Stammdaten

Art.-Nr.	1009493
Typ	1015 D 25 G
Bezeichnung 1	Befestigungsschelle
Bezeichnung 2	für 2 Kabel
Dimension	25mm
Werkstoff	Stahl
Werkstoff Kürzel	St
Oberfläche	galvanisch verzinkt
Oberfläche nach DIN	EN ISO 19598 / EN ISO 4042
Oberfläche Kürzel	G
Kleinste VK-Einheit (VG)	100 Stück
Gewicht	2,95 kg/100 St.

### Technische Daten



Länge	79,00 mm
Breite	14,00 mm
Höhe	25,00 mm
Maß A	79,00 mm
Maß b	14,00 mm
Maß H	25,00 mm
Abstand zur Wand	<input type="checkbox"/>
Anzahl der Kabel/Rohre	2
Ausführung	einlappig
Befestigungsart	Schraubloch
für Durchmesser	25 mm
Geeignet im Brandschutzbereich	<input type="checkbox"/>
Halogenfrei	<input checked="" type="checkbox"/>
Kunststoffummantelt	<input type="checkbox"/>
Lochgröße	6,5 mm
Spannbereich D	25,00 mm
UV-beständig	<input checked="" type="checkbox"/>