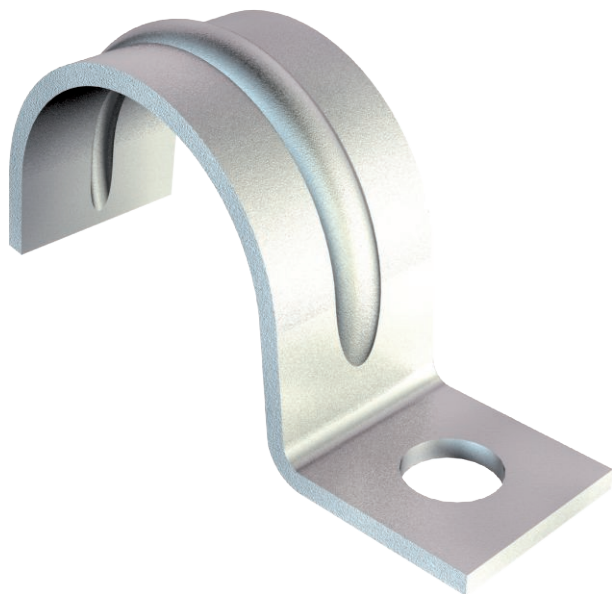


# Technisches Datenblatt

## Befestigungsschelle 1015, mittel

Art.-Nr. 1009362



Einlappige Befestigungsschelle für Kabel und Rohre  
Sicke ab Größe 20.

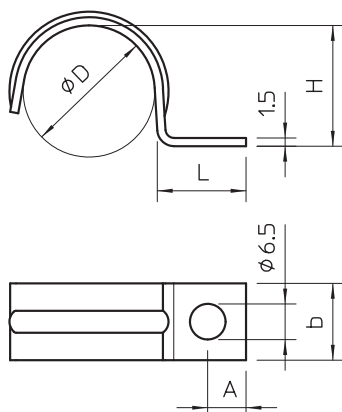


- St** Stahl
- G** galvanisch verzinkt

### Stammdaten

Art.-Nr.	1009362
Typ	1015 28 G
Bezeichnung 1	Befestigungsschelle
Bezeichnung 2	einlappig
Dimension	28mm
Werkstoff	Stahl
Werkstoff Kürzel	St
Oberfläche	galvanisch verzinkt
Oberfläche nach DIN	EN ISO 19598 / EN ISO 4042
Oberfläche Kürzel	G
Kleinste VK-Einheit (VG)	100 Stück
Gewicht	1,25 kg/100 St.

### Technische Daten



Länge	16,00 mm
Breite	14,00 mm
Höhe	25,00 mm
Maß A	7,00 mm
Maß b	14,00 mm
Maß D	28,00 mm
Maß H	25,00 mm
Maß L	16,00 mm
Abstand zur Wand	<input type="checkbox"/>
Anzahl der Kabel/Rohre	1
Ausführung	einlappig
Befestigungsart	Schraubloch
für Durchmesser	28 mm
Geeignet im Brandschutzbereich	<input type="checkbox"/>
Halogenfrei	<input checked="" type="checkbox"/>
Kunststoffummantelt	<input type="checkbox"/>
Lochgröße	6,5 mm
Materialstärke	1,50 mm

# Technisches Datenblatt

## Befestigungsschelle 1015, mittel

Art.-Nr. 1009362



### Technische Daten

UV-beständig