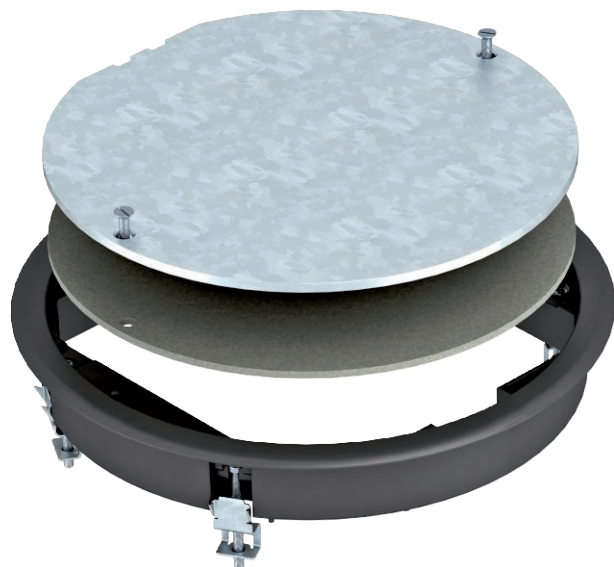


# Technisches Datenblatt

## Revisionsabdeckung ZESR4

Art.-Nr. 7406776



Zugdoseneinsatz zum Blindverschluss einer runden Montageöffnung der Nenngröße R4, Einsatz in Kanalsystemen und Systemböden im Innenbereich.

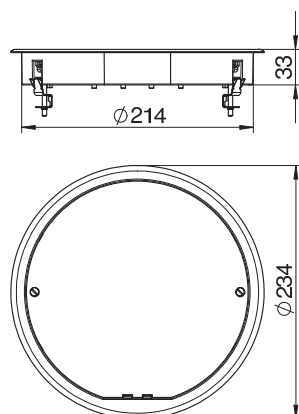


**PA** Polyamid

### Stammdaten

Art.-Nr.	7406776
Typ	ZESR4 U 9011
Bezeichnung 1	Zugdoseneinsatz
Bezeichnung 2	für Universalmontage
Dimension	Ø234x33
Farbe	graphitschwarz
RAL-Nummer	9011
Werkstoff	Polyamid
Werkstoff Kürzel	PA
Kleinste VK-Einheit (VG)	1 Stück
Gewicht	140,00 kg/100 St.

### Technische Daten



Länge	234,00 mm
Breite	234,00 mm
Höhe	36,00 mm
Außendurchmesser	234,00 mm
Einbaudurchmesser	214
Anzahl der einbaubaren Geräte	0
Ausführung	rund
Ausführung Leitungsauslass	Kein Leitungsauslass
Bodenbelagdicke	5,00 mm
Bodenpflege	trocken
Einbautiefe	60,00 mm
Fußbodenhöhe	60 mm
Geeignet für Nasspflege	<input type="checkbox"/>
Geeignet für estrichüberdeckten Unterflurkanal	<input checked="" type="checkbox"/>
Geeignet für Doppelbodeneinbau	<input checked="" type="checkbox"/>
Geeignet für Hohlbodeneinbau	<input checked="" type="checkbox"/>
Geeignet für Unterflurkanal	<input checked="" type="checkbox"/>
Nenngröße für Geräteeinbaueinheiten	R4
Geeignet für Unterflurdose	250/350

# Technisches Datenblatt

## Revisionsabdeckung ZESR4

Art.-Nr. 7406776



### Technische Daten

Öffnungsmechanismus	Werkzeug
Rahmenausführung	Teppichschutzrahmen
Vertikale Last, große Fläche	bis 5.000 N
Vertikale Last, kleine Fläche	bis 3.000 N