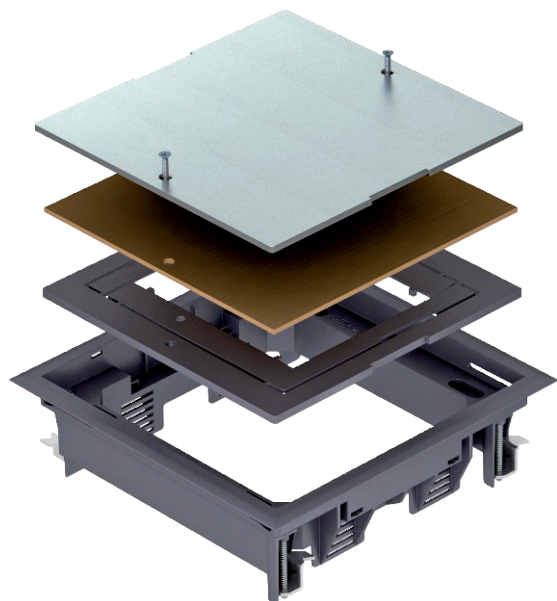


Technisches Datenblatt

Revisionsabdeckung ZES4

Art.-Nr. 7406701



Zugdoseneinsatz zum Blindverschluss einer quadratischen Montageöffnung der Nenngröße 4, Einsatz in Kanalsystemen und Systemböden im Innenbereich.
Bodenbelagausparung bei Lieferung auf 5 mm eingestellt, bei Bedarf auch einstellbar auf 3, 8 oder 10 mm.

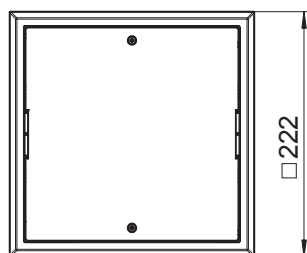
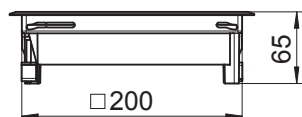


PA Polyamid

Stammdaten

Art.-Nr.	7406701
Typ	ZES4-2 U10T 7011
Bezeichnung 1	Zugdoseneinsatz
Bezeichnung 2	für Universalmontage
Farbe	eisengrau
RAL-Nummer	7011
Werkstoff	Polyamid
Werkstoff Kürzel	PA
Kleinste VK-Einheit (VG)	1 Stück
Gewicht	158,00 kg/100 St.

Technische Daten



Länge	222,00 mm
Breite	222,00 mm
Höhe	65,00 mm
Breite Außenmaß	222,00 mm
Breite Einbaumaß	201,00 mm
Länge Außenmaß	222,00 mm
Länge Einbaumaß	201,00 mm
Anzahl der einbaubaren Geräte	0
Ausführung	quadratisch
Ausführung Leitungsauslass	Kein Leitungsauslass
Bodenbelagdicke	10,00 mm
Bodenbelagsschutzrahmen	<input checked="" type="checkbox"/>
Bodenpflege	trocken
Einbautiefe	62,00 mm
Fußbodenhöhe	62 mm
Geeignet für Nasspflege	<input type="checkbox"/>
Geeignet für Doppelbodeneinbau	<input checked="" type="checkbox"/>
Geeignet für Hohlbodeneinbau	<input checked="" type="checkbox"/>
Nenngröße für Geräteeinbaueinheiten	4
Geeignet für Unterflurdose	250/350

Technisches Datenblatt

Revisionsabdeckung ZES4

Art.-Nr. 7406701



Technische Daten

Öffnungsmechanismus	Werkzeug
Vertikale Last, große Fläche	bis 5.000 N
Vertikale Last, kleine Fläche	bis 3.000 N