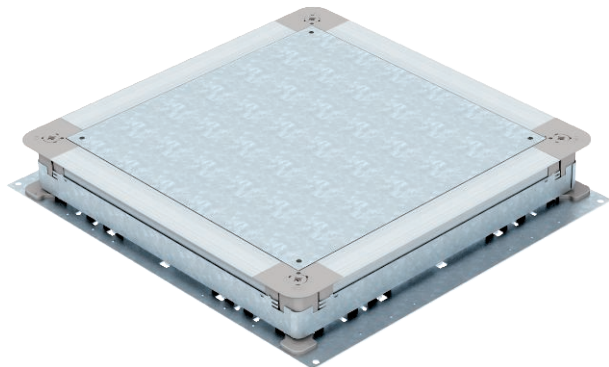


Technisches Datenblatt

UZD350-3 für Estrichhöhe 70-125 mm

Art.-Nr. 7410034



Unterflur Zug- und Abzweigdose für estrichüberdeckte Unterflur-Installationskanäle mit Seitenwänden aus Stahlblech. Zur Montage von Einbaueinheiten in Montagedeckel (separat zu bestellen). Lässt sich stufenlos auf Estrichhöhe nivellieren (Schnellnivellierung möglich) und der Estrich kann bündig an die Estrichabzugskante angearbeitet werden. Mit schalltechnischer Entkopplungsmöglichkeit nach Estrichverlegung und mit Systemzubehör auch für Schwerlastanwendung verwendbar.

Seitenwände vorbereitet für Kanalbreiten 190, 250 und 350 mm.

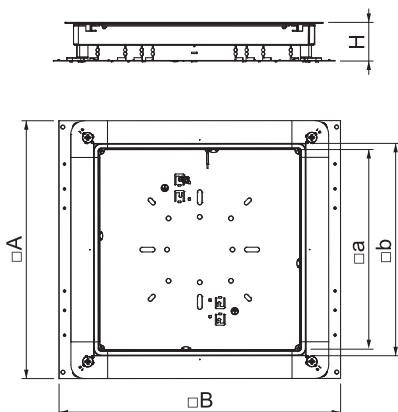


St	Stahl
FS	bandverzinkt

Stammdaten

Art.-Nr.	7410034
Typ	UZD 350-3
Bezeichnung 1	Zug- und Abzweigdose
Bezeichnung 2	für Estrichhöhe 70-125mm
Dimension	510x467x70
Werkstoff	Stahl
Werkstoff Kürzel	St
Oberfläche	bandverzinkt
Oberfläche nach DIN	DIN EN 10346
Oberfläche Kürzel	FS
Kleinste VK-Einheit (VG)	1 Stück
Gewicht	590,00 kg/100 St.

Technische Daten



Maß A	467,00 mm
Maß B	510,00 mm
Maß a	362,00 mm
Maß b	383,00 mm
Abmessung	467 x 510 x 70 mm
Bodenblech	<input checked="" type="checkbox"/>
Deckelausführung	universal
Dichtungseinbaumöglichkeit	<input checked="" type="checkbox"/>
Einbauöffnung für Aufflurtank	<input type="checkbox"/>
Entkoppelbar	<input checked="" type="checkbox"/>
Estrichhöhe	70-125 mm
für Rohranschluss	<input type="checkbox"/>
Geeignet für estrichbündigen geschlossenen Unterflurkanal	<input type="checkbox"/>
Geeignet für estrichüberdeckten Unterflurkanal	<input checked="" type="checkbox"/>
Kanalbreite	190,00 - 350,00 mm
Kanalhöhe	28,00 - 48,00 mm
Mindestestrichhöhe	70
Nenngröße	350,00 mm
Nivellierbereich	70,00 - 125,00 mm