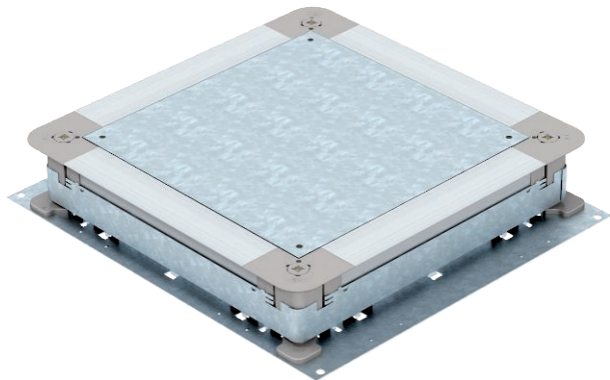


# Technisches Datenblatt

## UZD250-3 für Estrichhöhe 70-125 mm

Art.-Nr. 7410030



Unterflur Zug- und Abzweigdose für estrichüberdeckte Unterflur-Installationskanäle mit Seitenwänden aus Stahlblech. Zur Montage von Einbaueinheiten in Montagegedeckel (separat zu bestellen). Lässt sich stufenlos auf Estrichhöhe nivellieren (Schnellnivellierung möglich) und der Estrich kann bündig an die Estrichabzugskante angearbeitet werden. Mit schalltechnischer Entkopplungsmöglichkeit nach Estrichverlegung und mit Systemzubehör auch für Schwerlastanwendung verwendbar.

Seitenwände vorbereitet für Kanalbreiten 190 und 250 mm.

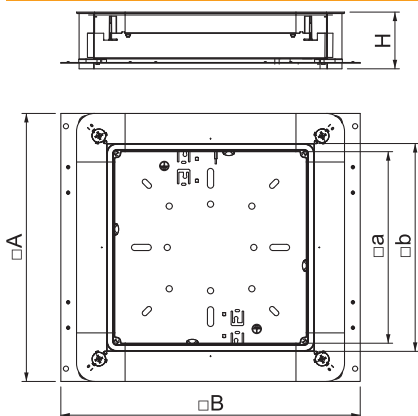


<b>St</b>	Stahl
<b>FS</b>	bandverzinkt

### Stammdaten

Art.-Nr.	7410030
Typ	UZD 250-3
Bezeichnung 1	Zug- und Abzweigdose
Bezeichnung 2	für Estrichhöhe 70-125mm
Dimension	410x367x70
Werkstoff	Stahl
Werkstoff Kürzel	St
Oberfläche	bandverzinkt
Oberfläche nach DIN	DIN EN 10346
Oberfläche Kürzel	FS
Kleinste VK-Einheit (VG)	1 Stück
Gewicht	420,00 kg/100 St.

### Technische Daten



Maß A	367,00 mm
Maß B	410,00 mm
Maß a	262,00 mm
Maß b	283,00 mm
Abmessung	367 x 410 x 70 mm
Bodenblech	<input checked="" type="checkbox"/>
Deckelausführung	universal
Dichtungseinbaumöglichkeit	<input checked="" type="checkbox"/>
Installationsraum	6,09 - 11,63 dm <sup>3</sup>
Einbauöffnung für Aufflurtank	<input type="checkbox"/>
Entkoppelbar	<input checked="" type="checkbox"/>
Estrichhöhe	70-125 mm
für Rohranschluss	<input type="checkbox"/>
Geeignet für estrichbündigen geschlossenen Unterflurkanal	<input type="checkbox"/>
Geeignet für estrichüberdeckten Unterflurkanal	<input checked="" type="checkbox"/>
Geeignet für Unterflurkanal	<input type="checkbox"/>
Kanalbreite	190,00 - 250,00 mm
Kanalhöhe	28,00 - 48,00 mm
Mindestestrichhöhe	70
Nenngröße	250,00 mm
Nivellierbereich	70,00 - 125,00 mm