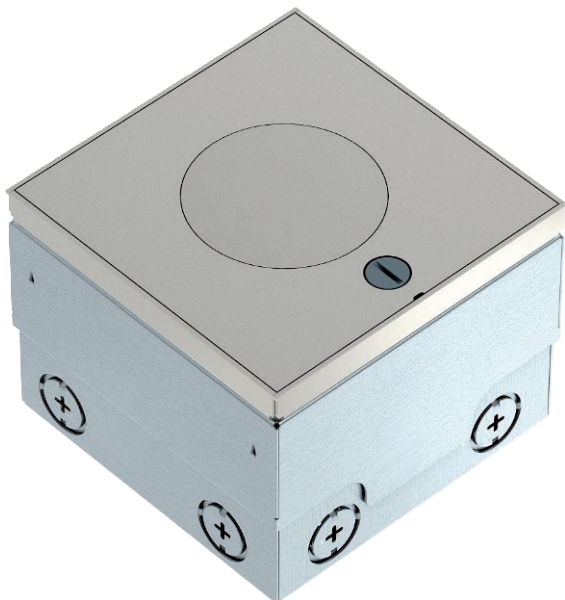


Technisches Datenblatt

Bodensteckdose UDHOME2, mit Tubus, 2-fach VDE,
Edelstahl
Art.-Nr. 7368409



Quadratische Bodensteckdose für den Einsatz in nass gepflegten Holzböden und Estrichböden im Innenbereich. Leitungsausführung über höhenverstellbaren Tubus. Einbaugehäuse mit vorgeprägten Einführungsöffnungen für Rohre (M20/M25). Oberteil durch 4 Nivellierstützen auf Oberkante Bodenbelag einstellbar. Die Mindesteinbautiefe beträgt 110 mm, der Nivellierbereich + 25 mm. Die Belastungsfähigkeit von 15 kN ist nur im nicht genutzten Zustand gewährleistet.

Im Lieferumfang ist eine 2-fach Schutzkontaktsteckdose enthalten. Bis zu zwei modulare Datenbuchsen (Keystones) können mit optionalen Montageträgern eingebaut werden.

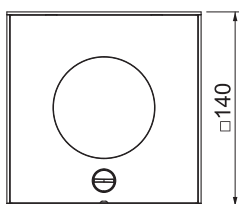
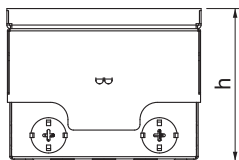


A2 Edelstahl, rostfrei

Stammdaten

Art.-Nr.	7368409
Typ	UDHOME2 VT2 V
Bezeichnung 1	Bodensteckdose
Bezeichnung 2	mit Tubus, 2fach VDE-Steckdose
Dimension	140x140x110
Werkstoff	Edelstahl, rostfrei Werkstoff A2
Werkstoff Kürzel	A2
Kleinste VK-Einheit (VG)	1 Stück
Gewicht	297,00 kg/100 St.

Technische Daten



Länge	140,00 mm
Breite	140,00 mm
Maß h	110,00 mm
Breite Außenmaß	140,00 mm
Breite Einbaumaß	140,00 mm
Länge Außenmaß	140,00 mm
Länge Einbaumaß	140,00 mm
Anzahl der Gerätebecher	1
Ausführung Leitungsauslass	Versenkbarer Tubus
Bodenbelagsschutzrahmen	<input type="checkbox"/>
Bodenpflege	nass
Ausführung	quadratisch
Einbautiefe	110,00 mm
Fußbodenhöhe	110-135 mm
Geeignet für Nasspflege	<input checked="" type="checkbox"/>
Geeignet für Doppelbodeneinbau	<input type="checkbox"/>
Geeignet für Hohlbodeneinbau	<input checked="" type="checkbox"/>
Geeignet für Unterflurkanal	<input type="checkbox"/>
Mit Bodenbelagsaussparung	<input type="checkbox"/>
Öffnungsmechanismus	Drehriegel

Technisches Datenblatt

Bodensteckdose UDHOME2, mit Tubus, 2-fach VDE,
Edelstahl
Art.-Nr. 7368409



Technische Daten

Schutzart (IP) im ungenutzten Zustand	IP45
Vertikale Last, kleine Fläche	bis 3.000 N
Vertikale Last, große Fläche	bis 15.000 N