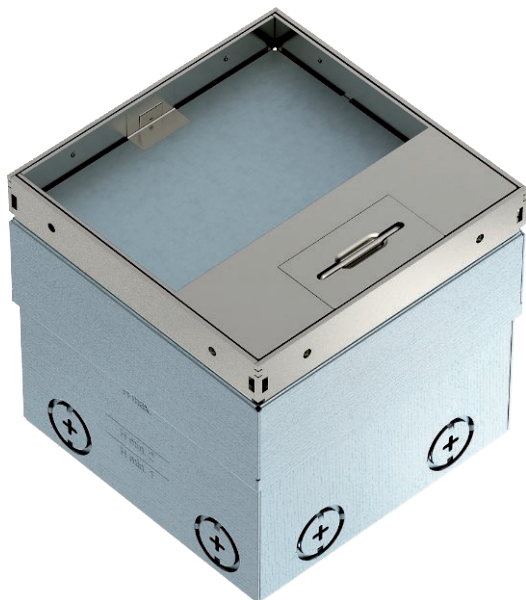


Technisches Datenblatt

Bodensteckdose UDHOME2, mit Bodenbelagsaussparung, frei bestückbar, Edelstahl Art.-Nr. 7368340



Quadratische Bodensteckdose für den Einsatz in trocken gepflegten Holzböden und Estrichböden im Innenbereich. Einbaugehäuse mit vorgeprägten Einführungsöffnungen für Rohre (M20/M25). Oberteil durch 4 Nivellierstützen auf Oberkante Bodenbelag einstellbar. Die Mindesteinbautiefe beträgt 110 mm, der Nivellierbereich + 25 mm.

Im Bodenbelag sichtbarer Rahmen und Deckel aus Edelstahl. Bis zu 2 modulare Datenbuchsen können im optionalen Datentechnikträger eingebaut werden. Die Belastungsfähigkeit von 15 kN ist nur im nicht genutzten Zustand gewährleistet.

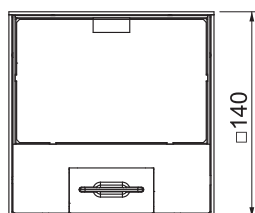
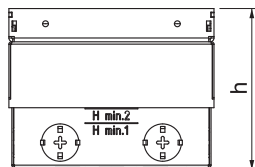


A2 Edelstahl, rostfrei

Stammdaten

Art.-Nr.	7368340
Typ	UDHOME2 GV15
Bezeichnung 1	Bodensteckdose
Bezeichnung 2	unbestückt
Dimension	140x140x110
Werkstoff	Edelstahl, rostfrei Werkstoff A2
Werkstoff Kürzel	A2
Kleinste VK-Einheit (VG)	1 Stück
Gewicht	230,00 kg/100 St.

Technische Daten



Länge	140,00 mm
Breite	140,00 mm
Höhe	110,00 mm
Maß h	110,00 mm
Anzahl der einbaubaren Geräte	2
Ausführung Leitungsauslass	Schwenkbarer Schnurauslass
Bodenbelagdicke	15,00 mm
Bodenbelagsschutzrahmen	<input type="checkbox"/>
Bodenpflege	trocken
Ausführung	quadratisch
Dichtungseinbaumöglichkeit	<input type="checkbox"/>
Einsatzbereich im genutzten Zustand	6.101.1 trockene Bodenpflege
Einsatzbereich im ungenutzten Zustand	6.101.1 trockene Bodenpflege
Fußbodenhöhe	110-135 mm
Geräteträger zur Aufnahme von Gerätebechern	<input type="checkbox"/>
Geeignet für Nasspflege	<input type="checkbox"/>
Geeignet für estrichbündigen geschlossenen Unterflurkanal	<input type="checkbox"/>
Geeignet für estrichüberdeckten Unterflurkanal	<input type="checkbox"/>

Technisches Datenblatt

Bodensteckdose UDHOME2, mit
Bodenbelagsaussparung, frei bestückbar, Edelstahl
Art.-Nr. 7368340



Technische Daten

Geeignet für Doppelbodeneinbau	<input checked="" type="checkbox"/>
Geeignet für Hohlbodeneinbau	<input checked="" type="checkbox"/>
Geeignet für Unterflurkanal	<input type="checkbox"/>
Mit Bodenbelagsaussparung	<input checked="" type="checkbox"/>
Nenngröße für Geräteeinbaueinheiten	2
Norm	EN 50085-2-2
Öffnungsmechanismus	Griffbügel
Rahmenausführung	Bodenbelaganlegekante
Schwerlastausführung	<input type="checkbox"/>
Schutzart (IP) im genutzten Zustand	IP20
Schutzart (IP) im ungenutzten Zustand	IP40
Schutzgrad IK-Code	IK10
Zulassungen	VDE
Vertikale Last, kleine Fläche	bis 3.000 N