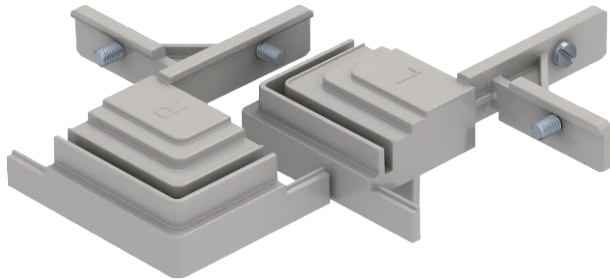


Technisches Datenblatt

Bausatz für Kanalabzweig T und Kreuz

Art.-Nr. 7424821



Für die bauseitige Herstellung eines Kanalabzweiges als T-Stück oder Kreuzung. Für die Herstellung einer Kreuzung werden 2 Bausätze benötigt. Mit allen zur Montage notwendigen Teilen. Passend zu den Kanalsystemen OKA-G und OKA-W.



Zn Zinkdruckguss

Stammdaten

Art.-Nr.	7424821
Typ	OKA FB2 TX
Bezeichnung 1	Formteilbausatz T und Kreuz
Bezeichnung 2	für OKA-G und OKA-W
Werkstoff	Zinkdruckguss
Werkstoff Kürzel	Zn
Kleinste VK-Einheit (VG)	1 Stück
Gewicht	24,80 kg/100 St.

Technische Daten

Abdeckung Montageöffnung	<input type="checkbox"/>
Bodenblech	<input type="checkbox"/>
Dichtungseinbaumöglichkeit	<input type="checkbox"/>
Deckelbefestigung rastend	<input type="checkbox"/>
Einbauöffnung für Aufflurtank	<input type="checkbox"/>
Entkoppelbar	<input type="checkbox"/>
Funktion	Abzweig
Geeignet für Dehnungsfuge	<input type="checkbox"/>
Geeignet für estrichbündigen geschlossenen Unterflurkanal	<input type="checkbox"/>
Geeignet für estrichbündigen offenen Unterflurkanal	<input type="checkbox"/>
Geeignet für estrichüberdeckten Unterflurkanal	<input type="checkbox"/>
Mindestestrichhöhe	40
Mit Überstand	<input checked="" type="checkbox"/>
Mit Trennwand	<input type="checkbox"/>
Mit Anschlussöffnung	<input type="checkbox"/>
Mit Potenzialausgleich	<input type="checkbox"/>
Nivellierbereich	0,00 mm
Oberteil abnehmbar	<input type="checkbox"/>