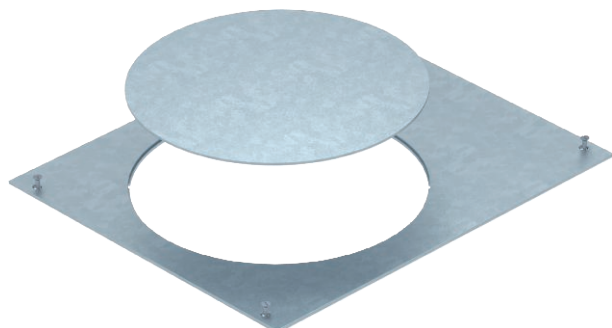


Technisches Datenblatt

Montagedeckel für GESR9, 400 mm

Art.-Nr. 7425122



Mit Montageöffnung für den Einbau einer Einbaueinheit der Nenngröße R9. Montageöffnung mit Deckelblindplatte verschlossen. Lieferung einschließlich Deckelbefestigungsschrauben.

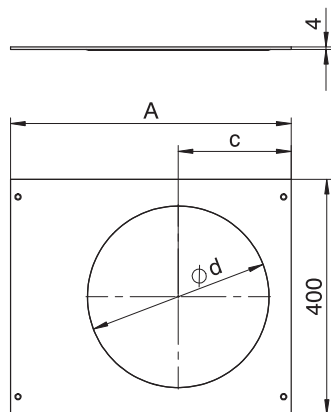


St	Stahl
FS	bandverzinkt

Stammdaten

Art.-Nr.	7425122
Typ	OKA D 500 R9
Bezeichnung 1	Montagedeckel
Bezeichnung 2	für Geräteinsatz GESR9
Dimension	400x500x4
Werkstoff	Stahl
Werkstoff Kürzel	St
Oberfläche	bandverzinkt
Oberfläche nach DIN	DIN EN 10346
Oberfläche Kürzel	FS
Kleinste VK-Einheit (VG)	1 Stück
Gewicht	570,00 kg/100 St.

Technische Daten



Länge	400,00 mm
Breite	500,00 mm
Maß A	477,00 mm
Maß c	192,00 mm
Maß d Ø	305,00 mm
Abdeckung Montageöffnung	<input checked="" type="checkbox"/>
Anzahl der Montageöffnung	1
Blechstärke	4,00 mm
Deckelbefestigung rastend	<input type="checkbox"/>
Montageöffnung	rund