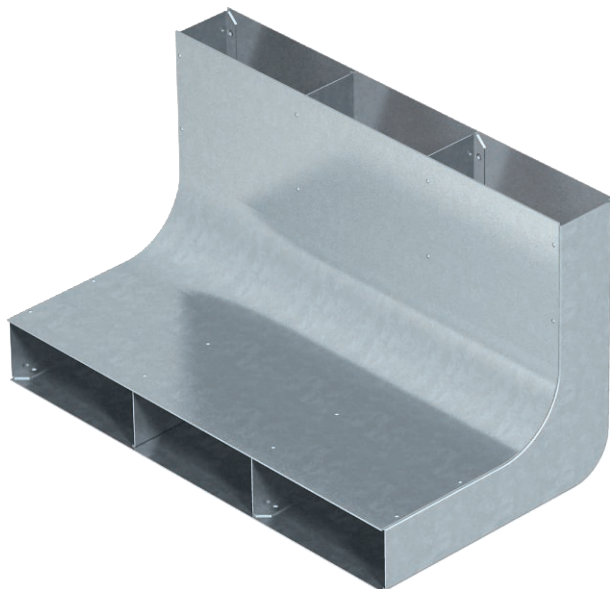


# Technisches Datenblatt

## Vertikalkrümmmer, 3-zügelig, Höhe 48 mm

Art.-Nr. 7400652



Zur vertikalen Richtungsänderung von estrichüberdeckten Unterflur-Installationskanälen (Wandanschlüsse, Einspeisungen).

Wichtige Voraussetzung einer ordnungsgemäßen Unterflur-Installation ist der Estrichaufbau. Beim estrichüberdeckten System ist es wichtig, dass die Estrichstärke über dem Kanal mindestens 35 mm beträgt, um eine Rissbildung zu vermeiden (DIN 18560).

Estrichhöhe: 60 mm nur für Aufflur-Anschlussstechnik (Telitank), ab 70 mm für Unterflur-Anschlussstechnik.

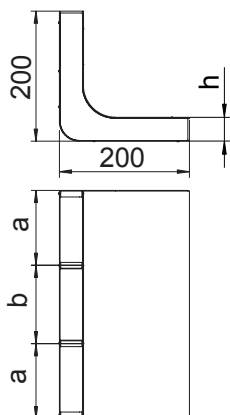


<b>St</b>	Stahl
<b>FS</b>	bandverzinkt

### Stammdaten

Art.-Nr.	7400652
Typ	KV3 25048
Bezeichnung 1	Vertikalkrümmmer
Bezeichnung 2	3-zügelig für EÜK
Werkstoff	Stahl
Werkstoff Kürzel	St
Oberfläche	bandverzinkt
Oberfläche nach DIN	DIN EN 10346
Oberfläche Kürzel	FS
Kleinste VK-Einheit (VG)	1 Stück
Gewicht	233,00 kg/100 St.

### Technische Daten



Länge	200,00 mm
Breite	250,00 mm
Höhe	48,00 mm
Maß a	90,00 mm
Maß b	70,00 mm
Maß h	48,00 mm
Kanalbreite	250,00 mm
Kanalhöhe	48,00 mm
Anzahl der festen Trennwände	2
Anzahl der Züge	3,00 St.
Geeignet für estrichbündigen geschlossenen Unterflurkanal	<input type="checkbox"/>
Geeignet für estrichüberdeckten Unterflurkanal	<input checked="" type="checkbox"/>
Querschnitt Zug a	4.048,00 mm <sup>2</sup>
Querschnitt Zug b	3.174,00 mm <sup>2</sup>